

設計概要

建築主	氏名	-		
	住所	-		
地名地番	北見市北田桑西一丁目1-1, 1-2, 3-1, 3-3, 3-2, 5-1, 5-2, 北三桑西一丁目2-1, 2-2, 4, 6-1, 6-2	主要用途	自動車庫	
用途地域	商業地域	工事種別	新築工事	
敷地面積	1,935.78㎡	防火地域	防火地域	
建蔽率	80% (○防火地域適用 ○角地適用)	その他地域	なし	
容積率	600% (○前面道路規制 ○指定道路適用)			

構造概要・規模

型式	自走式立体駐車場連続傾床型2階3段		骨組形式	鉄骨造
	(平成14年11月14日「独立した自動車庫の取扱いについて」を運用)		基礎形式	直接基礎
認定種別	○型式適合認定 ○防火認定 ●事務連絡適用		床版	普通コンクリート：F _c =21N/mm ² (鋼筋割合)
階数	2階			デッキプレート：t=1,2212 山高50
				CD材 [※] ・溶接金網：φ6×150×150、φ6×100×100
			大梁上補強筋	
高さ	階	階高	有効高さ	
	2	3.200m	車室：2.100m以上	車路：2.300m以上
	1	3.200m	車室：2.100m以上	車路：2.300m以上
領域Ⅰ		領域Ⅱ		
建物高さ：9.873m (平均地盤面〔74.147〕ヨリ)		建物高さ：6.723m (平均地盤面〔77.399〕ヨリ)		
軒高さ：8.593m (平均地盤面〔74.147〕ヨリ)		軒高さ：4.443m (平均地盤面〔77.399〕ヨリ)		

設備概要

●露出配線 ○露出配管 ○遮害仕様	
電気設備	LEDライト
自動火災報知設備	差動式スポット型2種 (防水型)
消火設備	●第3種移動式粉末消火設備 ●消火器 ○連結送水管設備 (○型式 ○乾式 ○R階のみ ○3階以上の各階)
その他設備	○給排水設備 ○避雷針設備 ○灌水設備 ●車路管制設備 ○EV充電器 ●ELV11人乗り

面積

床面積	PH	27.14㎡			
	2	1,152.61㎡			
	1	1,344.19㎡			
	合計	2,523.84㎡			
延べ面積	2,523.84㎡				
建築面積	1,372.28㎡				
容積対象面積	1,999.28㎡ (容積1/5緩和適用)				
建蔽率/容積率	70.89% / 103.26%				
台数					
駐車台数	階	普通車 W2500×L5000	軽自動車 W2000×L4000	身障者用 W3500×L5000	合計
	R	41台	5台	1台	46台
	2	48台	5台	1台	53台
	1	47台	4台	1台	52台
	合計	136台	14台	1台	151台
	屋外	2台	1台	1台	2台
	総合計				153台

仕上げ・仕様表 (駐車場)

床	1階床下	●砕石敷 ○砂利敷 ○防草シート
	1階	○コンクリート剛毛引き仕上げ ●コンクリート機械ゴテ仕上げ ●アスファルト舗装仕上げ t=50 (再生クラッシャーランt=450)
	2階	○コンクリート剛毛引き仕上げ ●コンクリート機械ゴテ仕上げ ●浸透性防水 (車室部)
	R階	○コンクリート剛毛引き仕上げ ●コンクリート機械ゴテ仕上げ ●浸透性防水
天井	●デッキプレート表し (溶融亜鉛メッキ)	
柱・梁・ブレース, 方法	●鉄骨表し (溶融亜鉛メッキ) ○合成樹脂調合ペイント (現場*回塗リ) ○錆止め塗装 (工場*回塗リ)	
屋外階段	●鉄骨表し (溶融亜鉛メッキ) 階面：●モルタル t=40 ○CHPL-4.5 ●ノンスリップSUS製 (ゴム付き) ○ノンスリップシート ○補助手摺	
転落防止柵	衝突荷重	●50kN ○150kN ●250kN ○62.5kN ○312.5kN
	●鉄骨表し (溶融亜鉛メッキ) ○足掛かり防止カバー (ブレース部：メッシュフェンス)	
外装	●カラー鋼板パネル (GL鋼板落とし込み工法DKパネル) ○支柱ポストカバー ○角波鋼板パネル t=0.5 ●メッシュフェンス (緑色色) ○ALC板 (吹付タイル仕上げ) ●押出成形セメント板 (吹付タイル仕上げ) ○アルミ製ルーバー	
透視板	●なし ○角波鋼板パネル t=0.5 不燃番号：NM-8697	
段差壁	○なし ●角波鋼板パネル t=0.8 不燃番号：NM-8697	
防火壁	●なし ○カラー鋼板パネル t=0.8 不燃番号：NM-8697	
コンクリート止め	○亜鉛メッキ鋼板 ●高耐食亜鉛メッキ鋼板 ●t=1.6 ○t=2.3	
ドレイン	●鋼鉄製 ○ステンレス製 (●75φ ○100φ ○125φ ○150φ) ○目皿タイプ	
壁根・呼根	●VP管 ○VU管 ●SGP管 (●75φ ●100φ ●125φ ●150φ) カラー：グレー ●ヒーター付き	
グレーチング	●細目 ノンスリップ付 W260、W300 (側溝内ウレタン防水) ○なし	
車止め	○プラスチック製 ●コンクリート製 (既製品) ○接着止め ●アンカー止め ○反射板付 ○なし	
区画ライン	車室・ゼブラゾーン	アスファルト部：溶着式 (白色) コンクリート部：ペイント式 (緑色) W=100
路面標識	停止線	アスファルト部：溶着式 (白色) コンクリート部：ペイント式 (緑色) W=300
カーブミラー	●アクリル製 ○ステンレス製 ●角型：500×600 ○丸型 ○なし	
表示板等	●重量制限 ●速度制限 ●高さ制限 ●高さ制限パー ○アイドリングストップ ○禁煙 ○火気厳禁 ●EV表示 ●階段表示 ○なし	
その他付帯	●手摺下地 (H=1000×100×6×8 溶融亜鉛メッキ) ○柱コーナーガード L=1,000 ●ガードパイプ 60、5φスチール製焼付塗装 アンカー止め ●防鼠ネット#4、0	

仕上げ・仕様表 (ELV・屋内階段)

定員・運送	○6人 ○9人 ●11人 ○15人 ○24人 (○45min ●60min ○90min)	
柱・梁	●鉄骨表し (溶融亜鉛メッキ) ○合成樹脂調合ペイント (現場*回塗リ) ○錆止め塗装 (工場*回塗リ)	
耐火被覆	●なし ○1時間耐火：吹付ロックウールt=25 ○2時間耐火：吹付ロックウールt=40	
内部	床	○コンクリート金ゴテ押エ ●系尺塩ビシート貼
	内装	●LSG+ケイカル板 t=8 ○ALC表し ●EP塗装 ●ELVシャフト：押出成形セメント板 (素地) NM-1240
	天井	○LSG+ケイカル板 t=8 ●LSG+化粧石膏ボード t=9.5 ○EP塗装 ●ELVシャフト：デッキプレート表し (溶融亜鉛メッキ)
	巾木	●ソフト巾木 H=100 ○なし
	階段	●鉄骨表し (溶融亜鉛メッキ) 階面：●モルタル t=40 ○CHPL-4.5 ●ノンスリップSUS製 (ゴム付き) ○ノンスリップシート ○補助手摺
	ビット	●コンクリート金ゴテ押エ ○ウレタン系塗膜防水 ○ポリマーセメント系塗膜防水 ●ケイ酸系塗布防水
外部	外壁	○ALC t=100 ●押出成形セメント板 t=60 ○単層弾性塗装 ●吹付タイル仕上げ
	屋根	○コンクリート金ゴテ押エ ●ルーフデッキ+断熱材 ●シート防水 ○ウレタン系塗膜防水
	巾木	●コンクリート打放し (誘発目地φ2,000)
	庇	●アルミ製 (既製品) カラー：シルバー
	タラップ	○ステンレス製 ○スチール製 ●アルミ製 ●背カゴ付

その他

耐火リスト	柱	H : H形鋼 [不燃材料：平12建告1400号]
	梁	I : H形鋼 [不燃材料：平12建告1400号]
	床、屋根	≡ : 合成スラブ [不燃材料：平12建告1400号]
	階段	鉄造 [ロ-2準耐火建築物]
その他		

特記事項

1、	H・T・Bの摩擦面は、『リン酸塩処理 (薬剤処理)』とする。
2、	指定車両
構造床部：車両総重量2.0t以下の乗用自動車とする。	
地盤面及び土間部：車両総重量2.5t以下の乗用自動車とする。	

事業名

北見市中央大通沿道地区第一種市街地再開発事業

コムズ・司・清和共同企業体

代表者 (株) コムズワーク 一級建築士事務所登録 (石) 4638号

管理建築士 竹ノ内 久 担当 検 図 担当建築士

一級建築士登録 第200222号

意匠図担当建築士 アルファコート株式会社 館本 和法 設計年月日 R6.02

一級建築士事務所登録 (石) 5189号 一級建築士登録 第339203号

縮 尺

用紙サイズ

A-1

A-2

A-3

工事名 (仮称) 北見市中央大通沿道地区第一種市街地再開発事業 駐車場棟

図 面 名

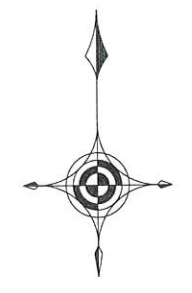
設 計 概 要 書

図面番号

A - 01

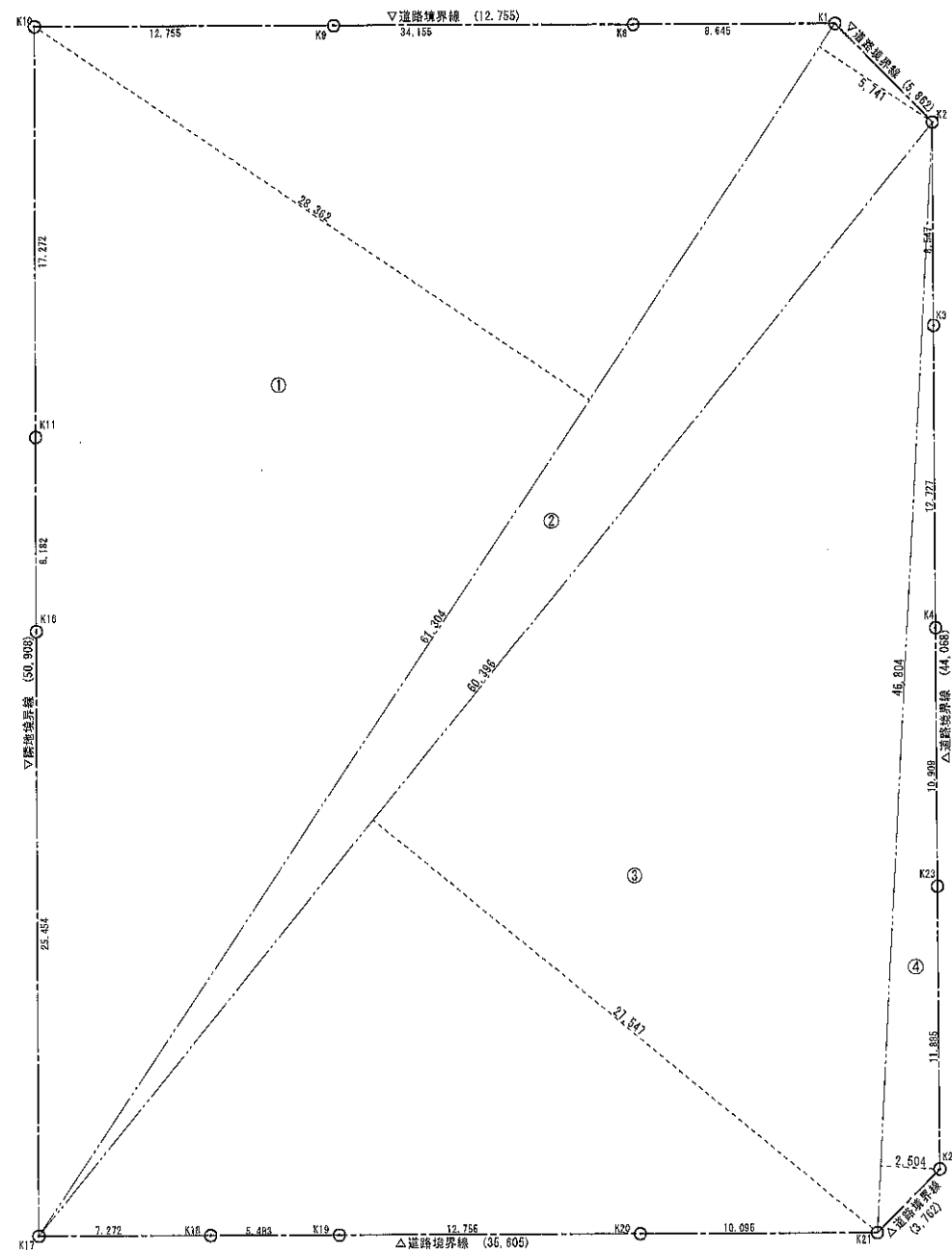
緯平ソリューションズ株式会社一級建築士事務所
事務所登録 東京都知事登録 第60714号
一級建築士 第326272号 松下 康

建築場所：北見市北四条西一丁目1-1、1-2、3-1、3-3、3-2、5-1、5-2、北見市北三条西一丁目2-1、2-2、4、6-1、6-2



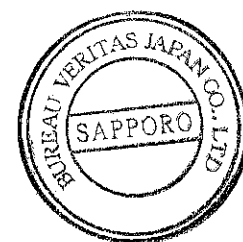
緯平ソリューションズ株式会社一級建築士事務所
事務所登録 東京都知事登録 第60714号
一級建築士 第326272号 松下 隆

事業名	北見市中央大通沿道地区第一種市街地再開発事業	コムズ・司・清和共同企業体	代表者（株）コムズワーク	一級建築士事務所登録（石）4638号	管理建築士	竹ノ内 久	担 当	検 図	担当建築士	縮 尺		工 事 名	図面番号	
					一級建築士登録	第200222号				用紙	A-1	NONE		(仮称)北見市中央大通沿道地区第一種市街地再開発事業 駐車場棟
										図面	A-2			
										用紙	A-3	NONE		
					意匠図担当建築士	アルファコート株式会社 館本 和法			設計年月日		附近見取り図			
					一級建築士事務所登録第(石)5189号	一級建築士登録 第339203号			R5.02				A - 01-2	



敷地求積算定式		
記号	計算式 (m)	積面積 (㎡)
①	61.304 × 28.362	1,738.704
②	61.304 × 6.741	351.946
③	60.396 × 27.547	1,663.728
④	46.804 × 2.504	117.197
積面積合計		3,871.575
合計面積		1,935.787

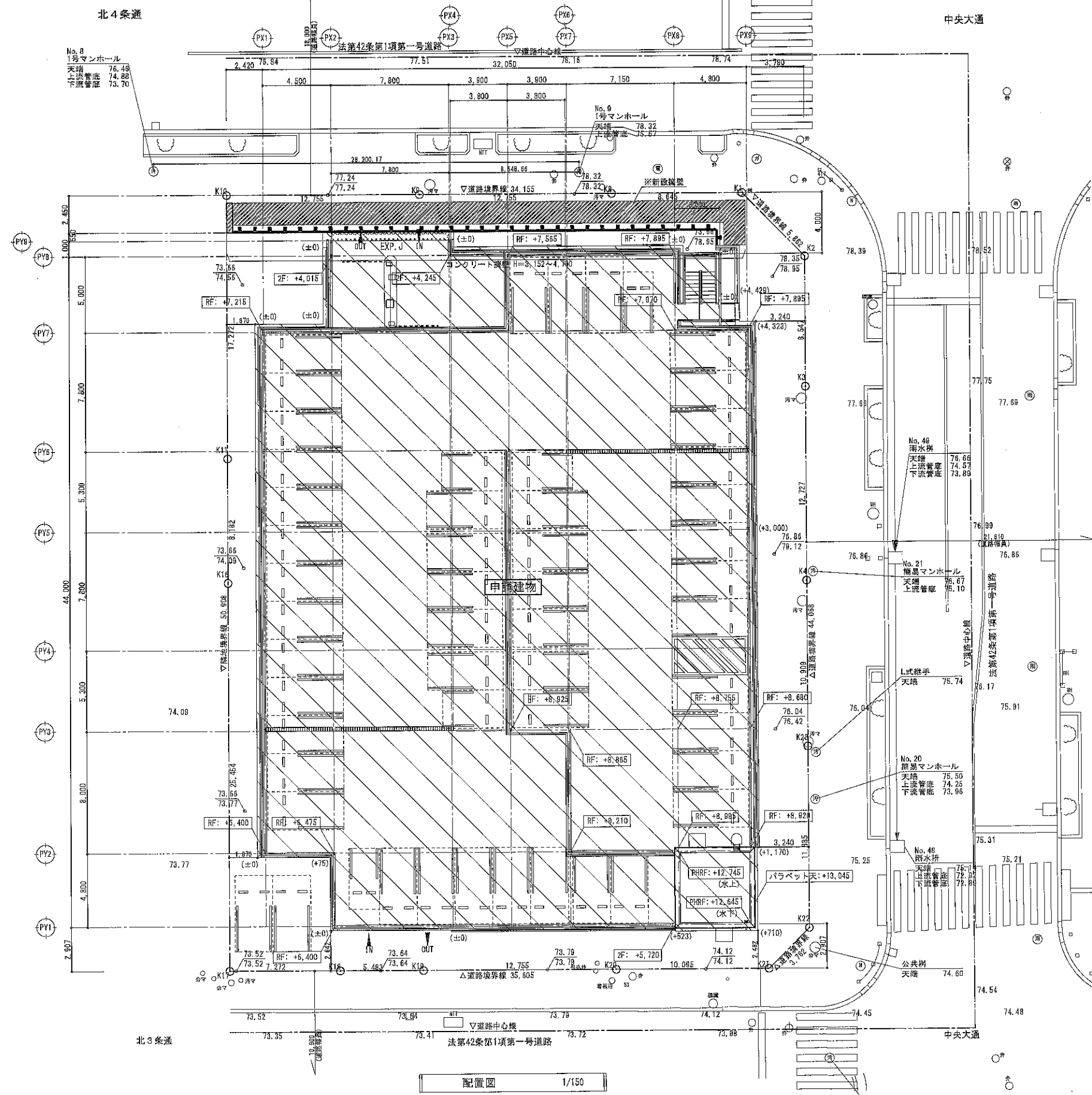
敷地面積 : 1,935.78 ㎡



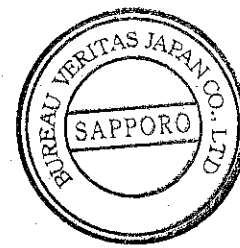
精手ソリューションズ株式会社一級建築士事務所
事務所登録 東京都知事登録 第60714号
一級建築士 第326272号 松下 勝

事業名	北見市中央大通沿道地区第一種市街地再開発事業	コムズ・司・清和共同企業体 代表者（株）コムズワーク　一級建築士事務所登録（石）4638号	管理建築士 一級建築士登録	竹ノ内　久 第200222号	担　当	検　図	担当建築士	縮　尺		工　事　名 (仮称)北見市中央大通沿道地区第一種市街地再開発事業 駐車場棟	図面番号 A　-　02
			意匠図担当建築士 一級建築士事務所登録第(石)5189号	アルファコート株式会社　館本　和法 一級建築士登録　第339203号	設計年月日 R5.02	用紙サイズ	A-1	1/150	図　面　名 敷地求積図		
						A-2					
								A-3	1/300		

A — 03



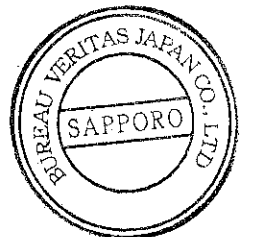
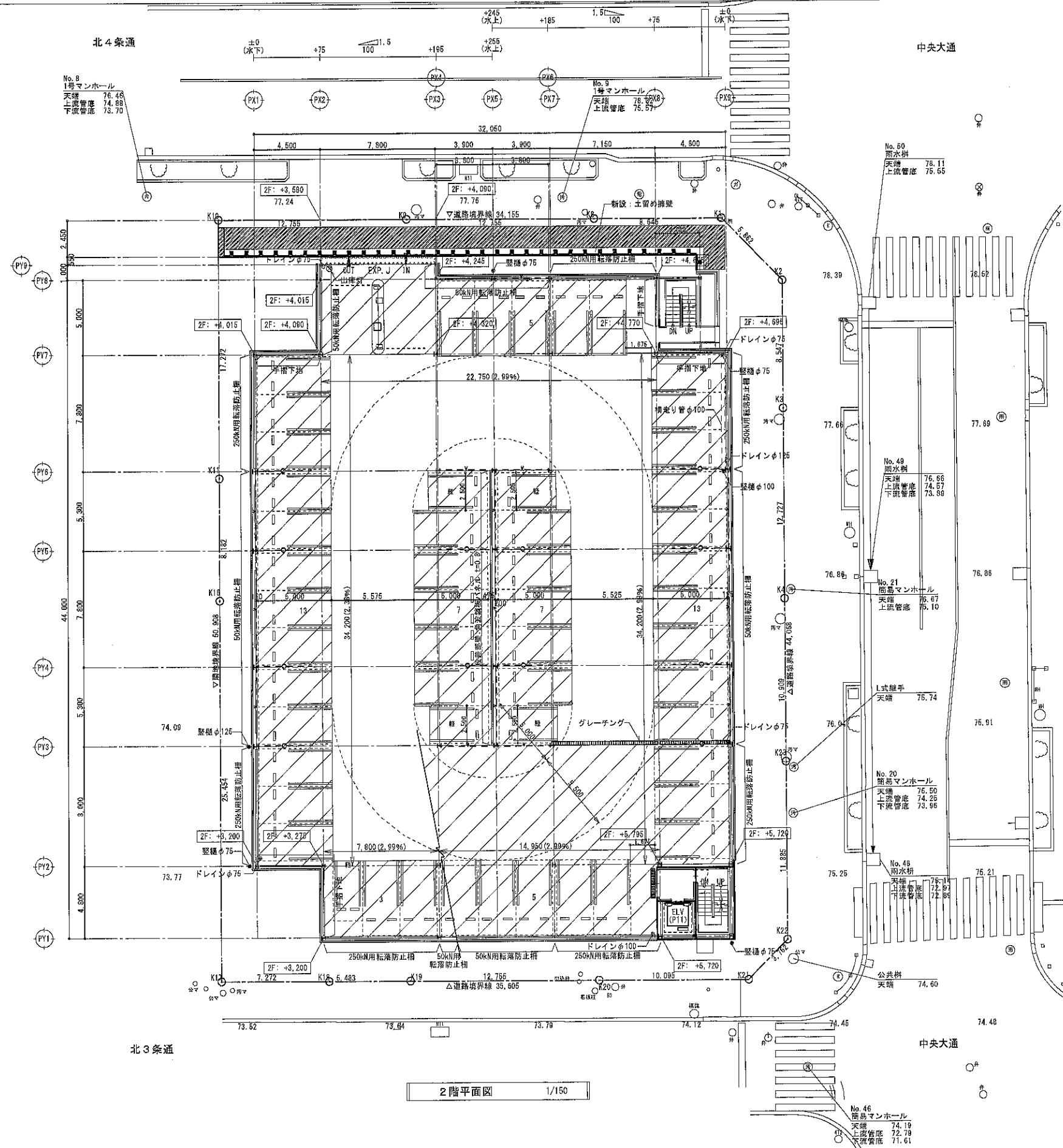
配置図 1/150



設計地盤高 を示す
現状地盤高
・(++) 数字は立体駐車場設計GL±0=73.66よりの外周レベルを示す
・※新設掘壁は別途工作物申請とする。

緯平ソリューションズ株式会社一級建築士事務所
事務所登録 東京都知事登録 第60714号
一級建築士 第326272号 松下博

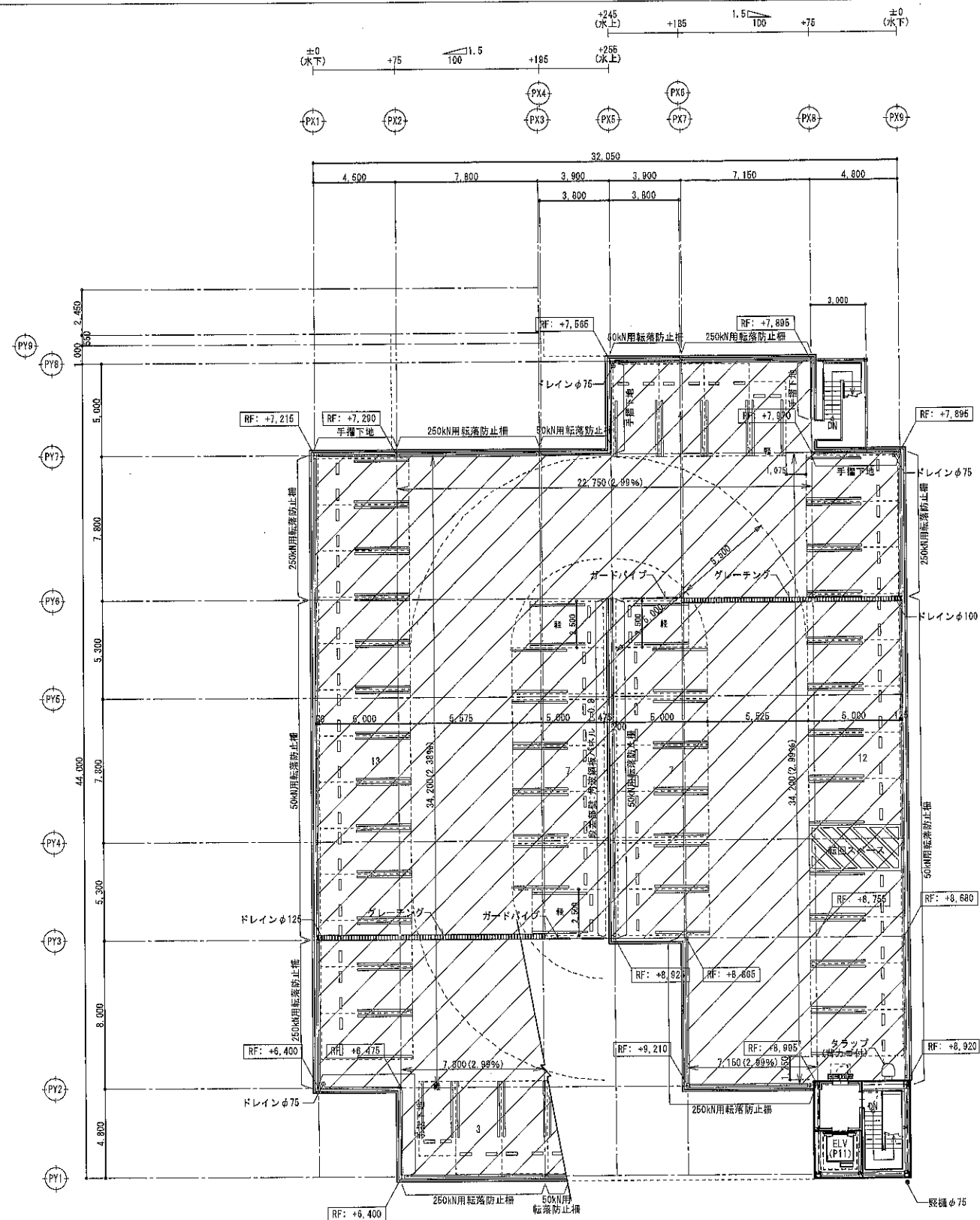
事業名	北見市中央大通沿道地区第一種市街地再開発事業	コムズ・司・清和共同企業体	代表者 (株) コムズワーク 一級建築士事務所登録 (石) 4638号	管理建築士	竹ノ内 久	担当	検 図	担当建築士	総 尺	工 事 名 (仮称)北見市中央大通沿道地区第一種市街地再開発事業 駐車場棟	図面番号 A - 05
				一級建築士登録	第200222号						
				意匠図担当建築士	アルファコート株式会社 鈴木 和法	設計年月日	R5.02				
				一級建築士事務所登録第(石)5189号	一級建築士登録 第339203号				用紙サイズ	図 面 名 配 置 図	
									A-1	1/150	
									A-2		
									A-3	1/300	



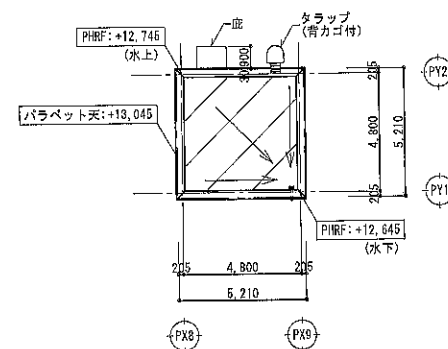
- 【凡例】
- 堅種
 - ドレイン
 - v- ブレース
 - o- 方柱
 - 防水
- ・特記なき限り、手摺は0.15mとする
・特記なき限り、普通車庫寸法はW2,500×L1,600とする
・特記なき限り、軽自動車庫寸法はW2,000×L1,400とする
・内数字は立体駐車場設計図のレベルを示す
・立体駐車場設計図±0=73.66とする

結平ソリューションズ株式会社一級建築士事務所
事務所登録 東京都知事登録 第60714号
一級建築士 第32822号 松下勝

事業名	北見市中央大通沿道地区第一種市街地再開発事業	コムズ・司・清和共同企業体	代表者 (株) コムズワーク	一級建築士事務所登録 (石) 4638号	管理建築士	竹ノ内 久	担 当	検 図	担当建築士	縮 尺		工 事 名 (仮称)北見市中央大通沿道地区第一種市街地再開発事業 駐車場棟	図面番号 A - 07
					一級建築士登録	第200222号					用紙サイズ		
					意匠図担当建築士		アルファコート株式会社 館本 和法		設計年月日	R5.02	A-2		
一級建築士事務所登録第(石)5189号		一級建築士登録 第339203号			A-3	1/300	2 階 平 面 図						

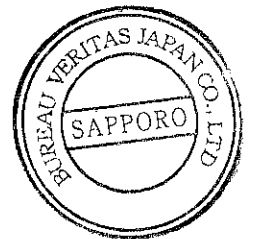


R階平面図 1/150



P H R階平面図 1/150

27.14㎡[PH階建築面積]±171.63㎡[建築面積]1,372.28㎡×1/8



【凡例】

●	壁
○	ドレイン
▽	ブレース
///	防水

- ・ 特記なき限り、手摺はGL鋼板パネル H=1,150とする
- ・ 特記なき限り、普通車庫室寸法は W:2,500×L:5,000 とする
- ・ 特記なき限り、軽自動車庫室寸法は W:2,000×L:4,000 とする
- ・ 内数字は立体駐車場設計GLよりのレベルを示す
- ・ 立体駐車場設計GL±0=73.66 とする

総平ソリューションズ株式会社一級建築士事務所
事務所登録 東京都建設局 第60714号
一級建築士 第326272号 松下勝

事業名

北見市中央大通沿道地区第一種市街地再開発事業

コムズ・司・清和共同企業体

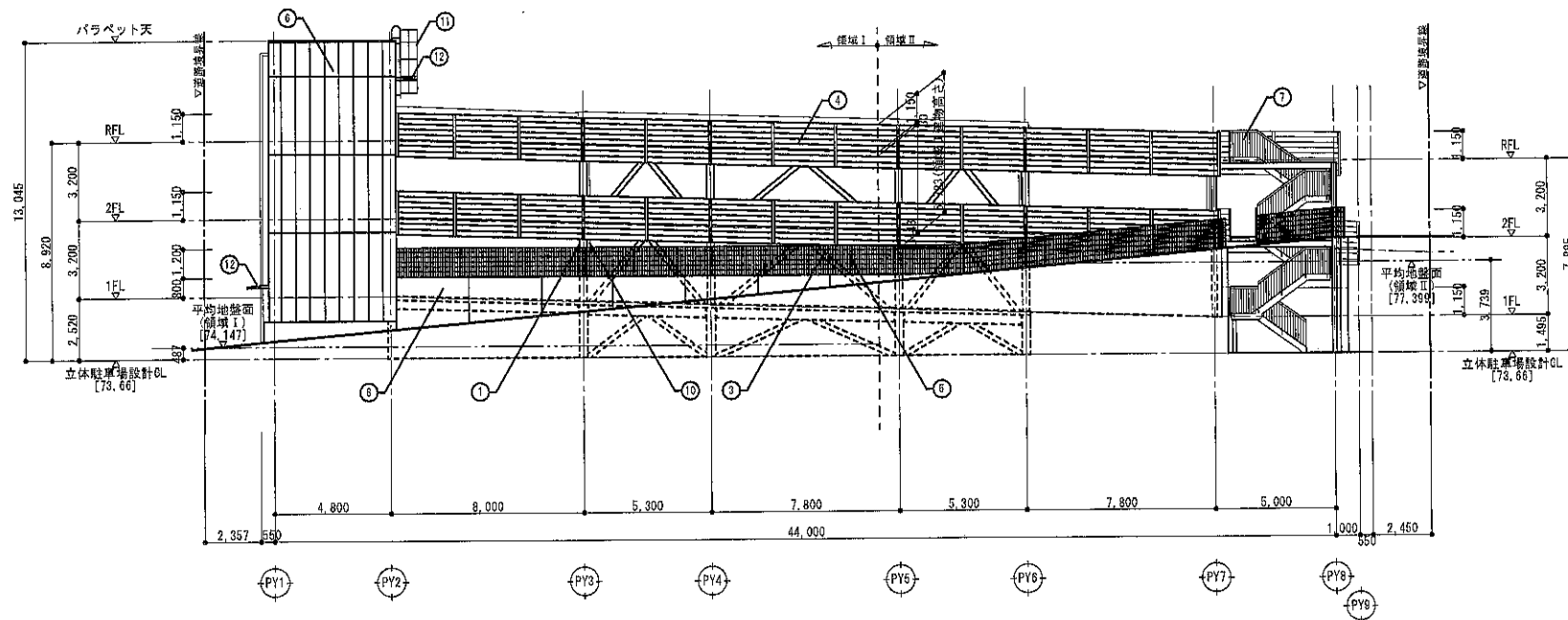
代表者 (株)コムズワーク 一級建築士事務所登録 (石) 4638号

管理建築士 竹ノ内 久 担当 検 図 担当建築士
一級建築士登録 第200222号
監図担当建築士 アルファコート株式会社 館本 和法
一級建築士事務所登録第 (石) 5188号 一級建築士登録 第339203号
設計年月日 R5.02

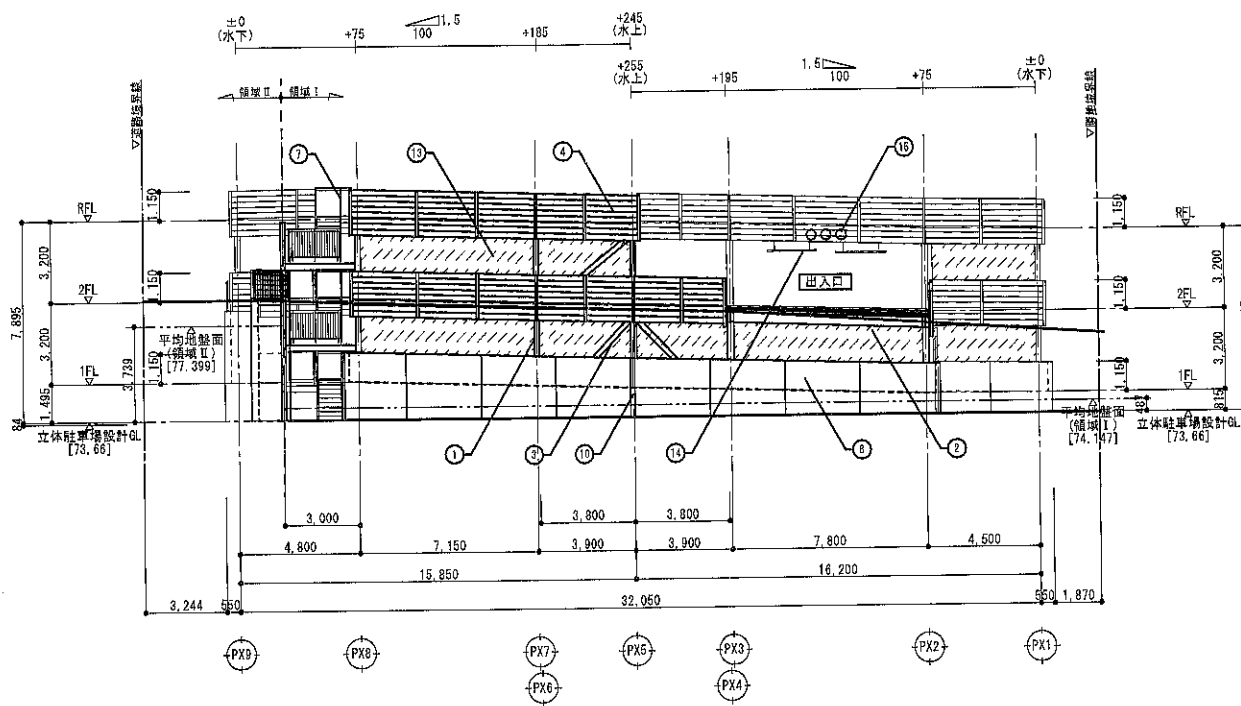
縮 尺
用 紙
サ イ ズ
A-1 1/150
A-2
A-3 1/300

工 事 名
(仮称)北見市中央大通沿道地区第一種市街地再開発事業
駐 車 場 棟
図 面 名
R 階 平 面 図

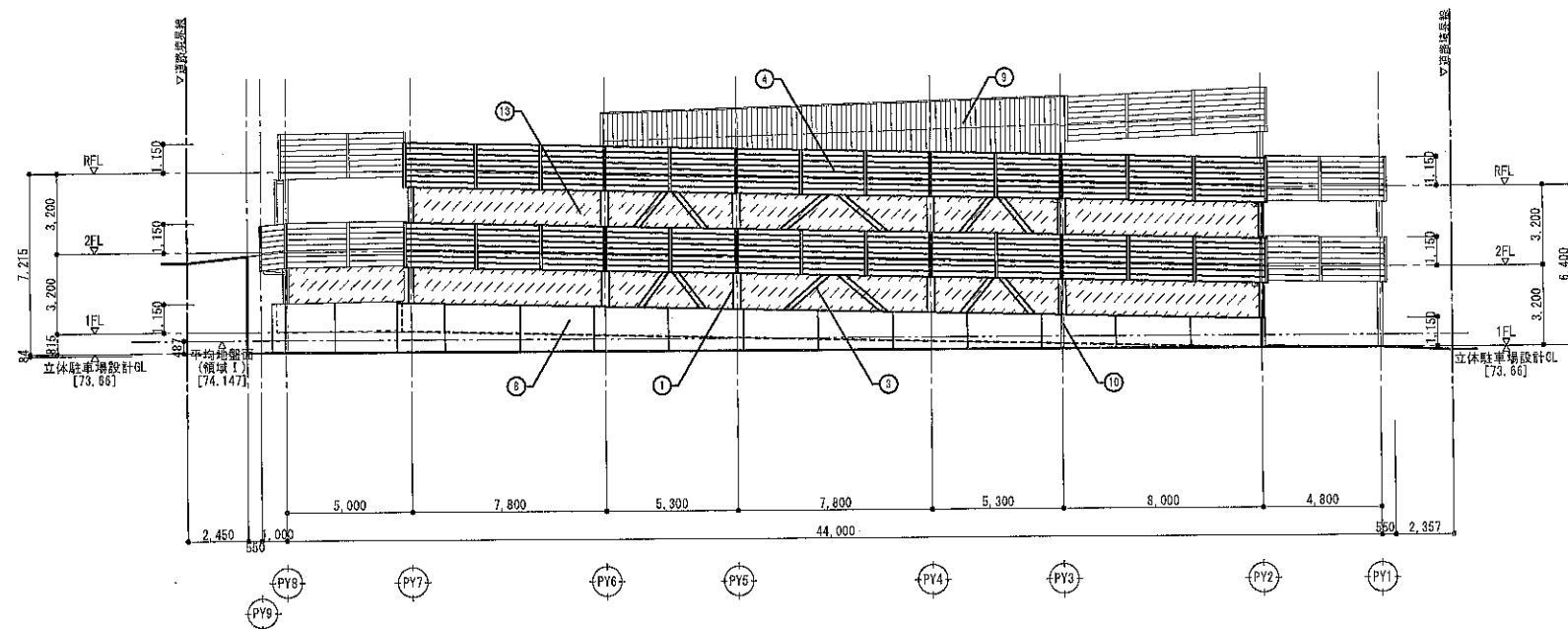
図面番号
A - 08



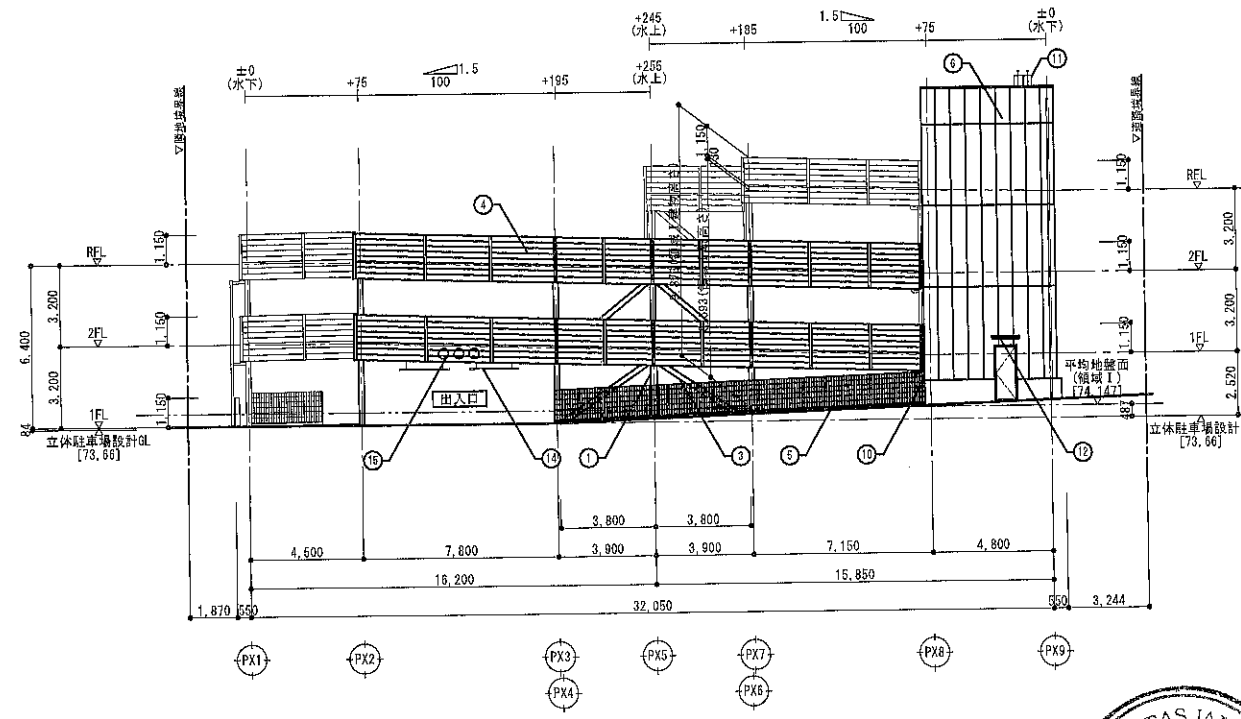
北側 立面図 1/150



西側 立面図 1/150



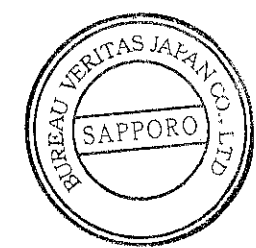
南側 立面図 1/150



東側 立面図 1/150

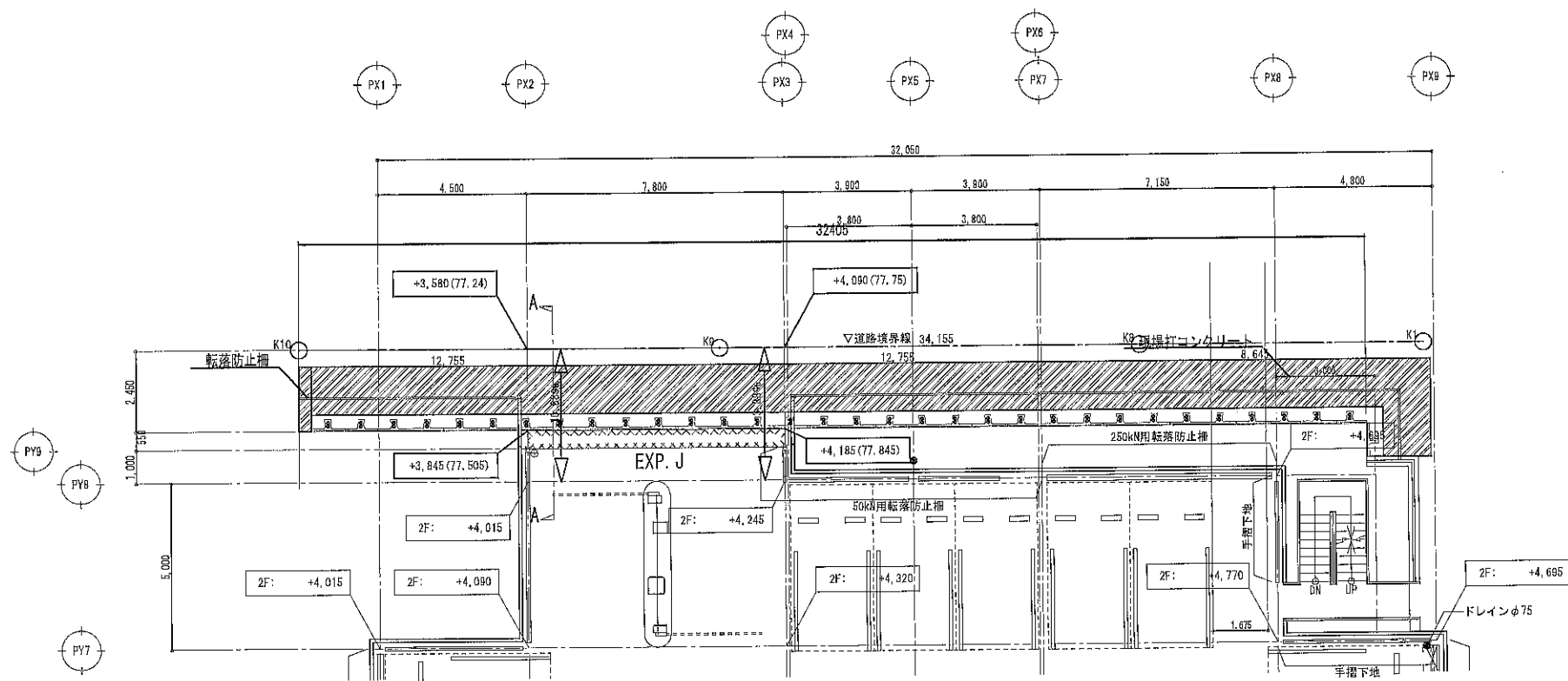
【凡例】

① 柱：滑動面鉛メッキ	⑩ 角波板屋根パネル t=0.8
② 梁：滑動面鉛メッキ	⑪ 断熱：SPF断熱 2倍付
③ プレース：滑動面鉛メッキ	⑫ タラップ（鋼材付）
④ 屋根板パネル H=1,150	⑬ 窓：アルミ製（断熱品）
⑤ 出入口防犯フェンス H=1,200	⑭ 断熱シート t=4.0
⑥ 外壁：押出成形板 t=60	⑮ 高気密断熱
⑦ 鉄骨階段：滑動面鉛メッキ	⑯ 各種窓枠
⑧ RC立上り壁（断熱目地t=3,000）	⑰ ガードパイプ スチール製焼付塗装

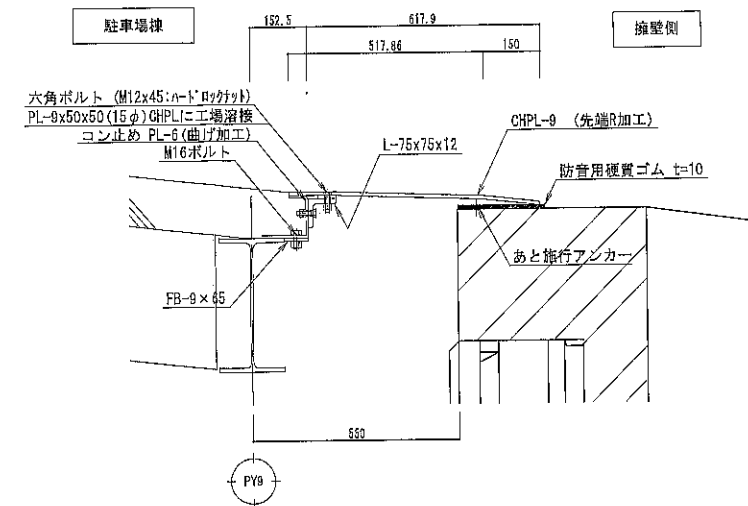


綿半ソリューションズ株式会社一級建築士事務所
事務所登録 東京都知事登録 第60714号
一級建築士 第328272号 松下 裕

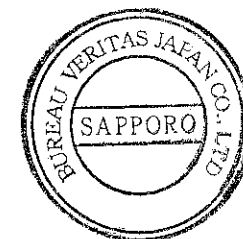
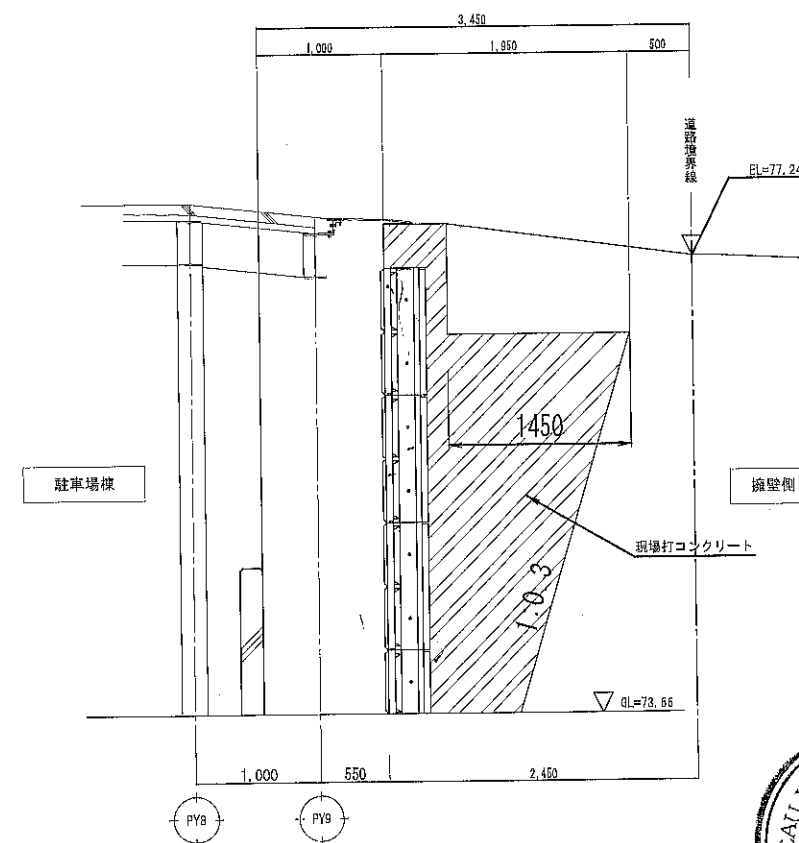
平面图 S=1/200



EXP. J部詳細図 S=1/20



A-A断面图 S=1/60



綿半ソリューションズ株式会社一級建築士事務所
 事務所登録 東京都知事登録 第60714号
 一級建築士 第326272号 松下 靖

图面番号

A - 09-2

北見市中央大通沿道地区第一種市街地再開発事業

コムズ・司・清和共同企業体

代表者（株）コムズワーク 一級建築士事務所登録（石）4638号

管理建築士 竹ノ内 久
一級建築士登録 第200222号

意匠図担当建築士 アルファコート株式会社 館本 和法
一級建築士事務所登録第(石)5189号 一級建築士登録 第339203号

担当

検 図

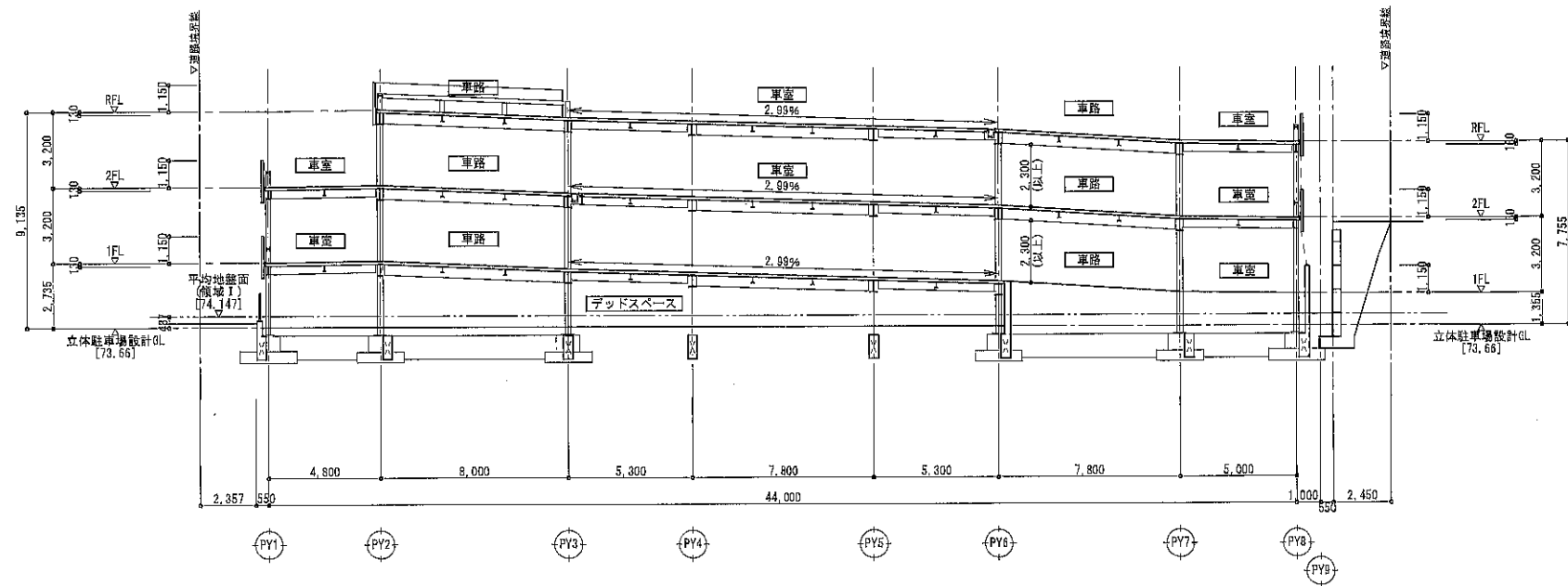
担当建築士

縮尺		
用	A-1	1/10, 30, 100

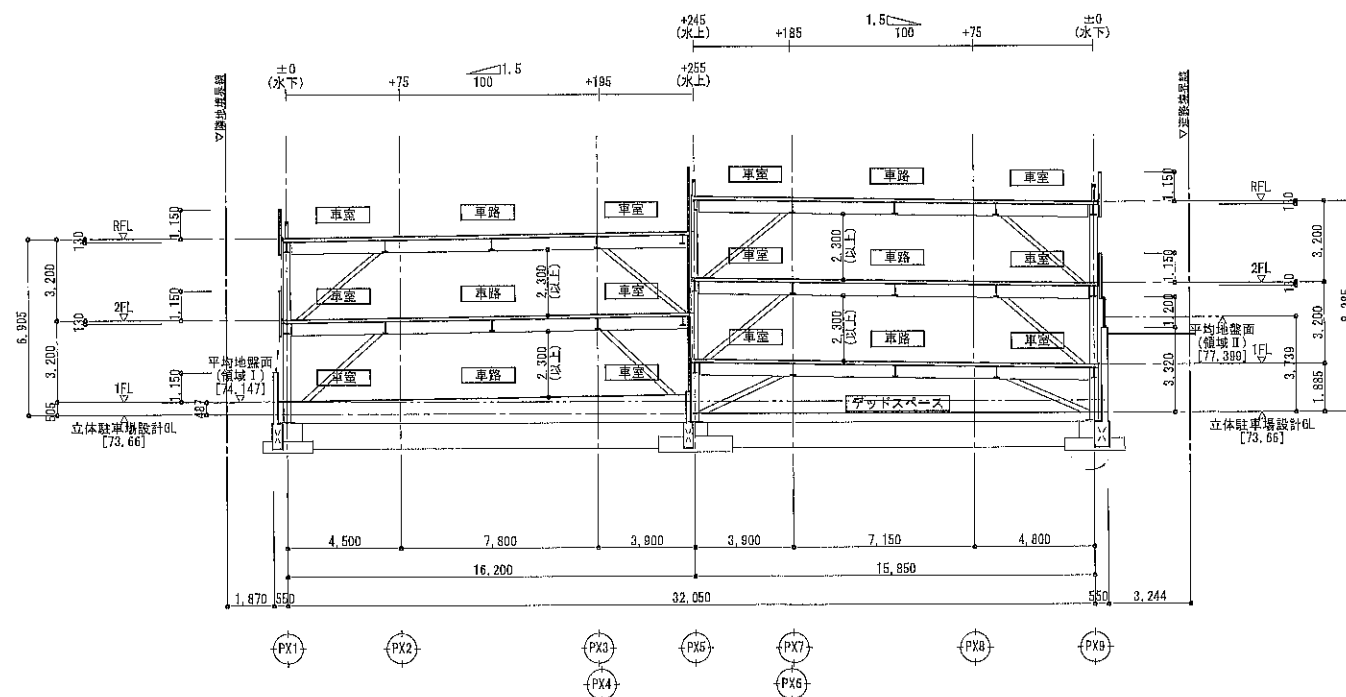
サイズ	A-2	
	A-3	1/20, 60, 200

工事名
(仮称)北見市中央大通沿道地区第一種市街地再開発事業
駐車場棟

図面名
EXP. J部詳細図

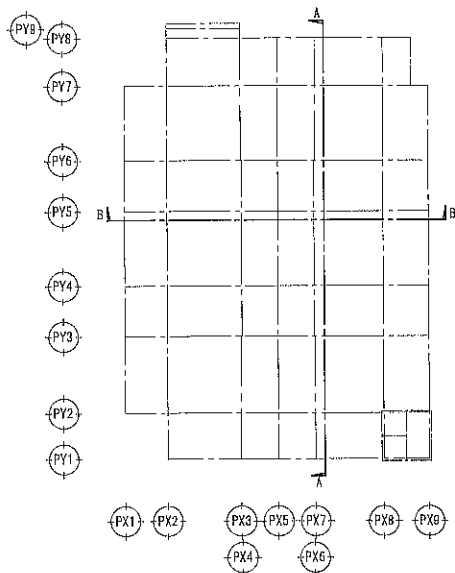


A-A 断面図 1/150



B-B 断面図 1/150

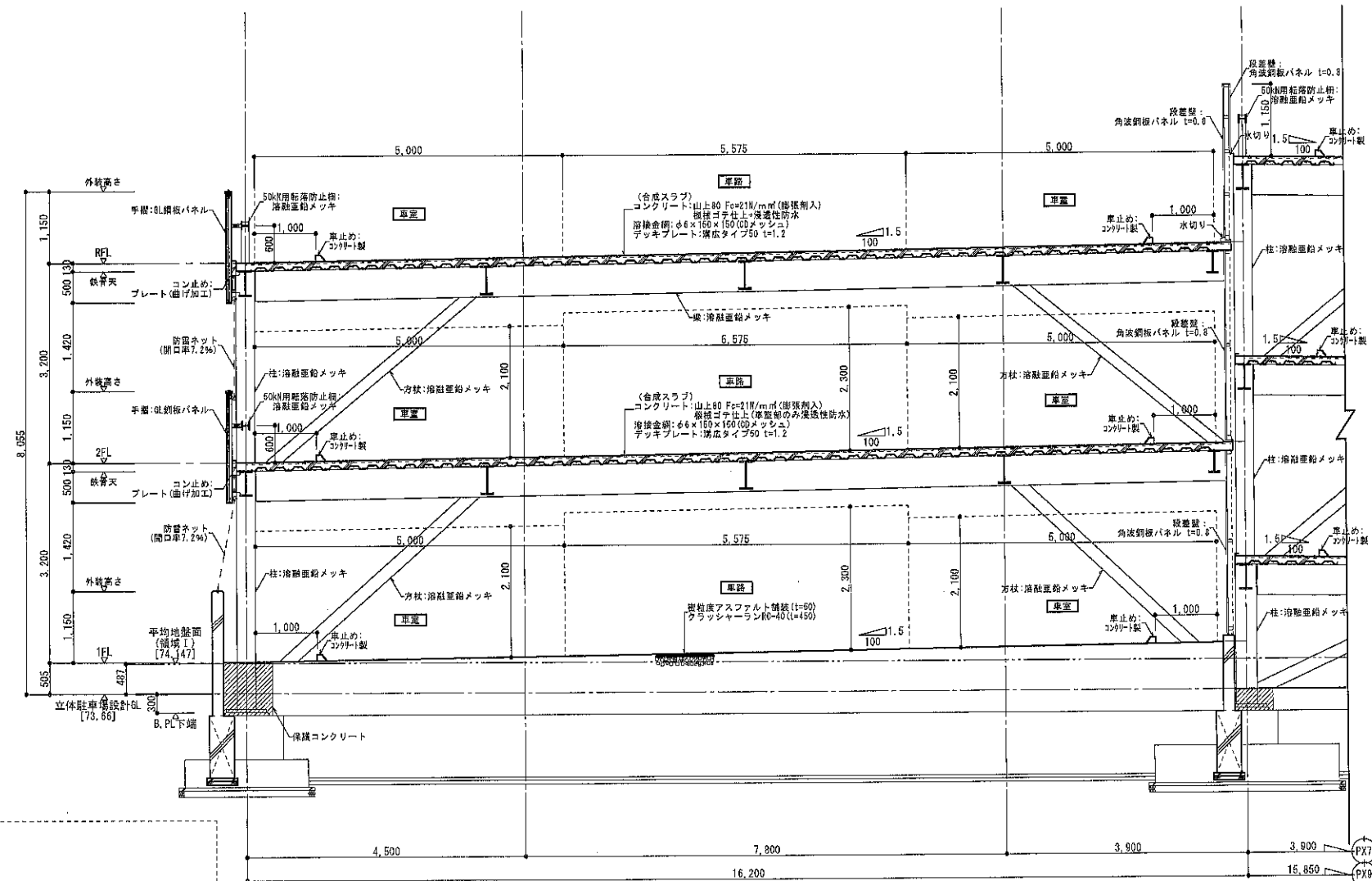
キープラン



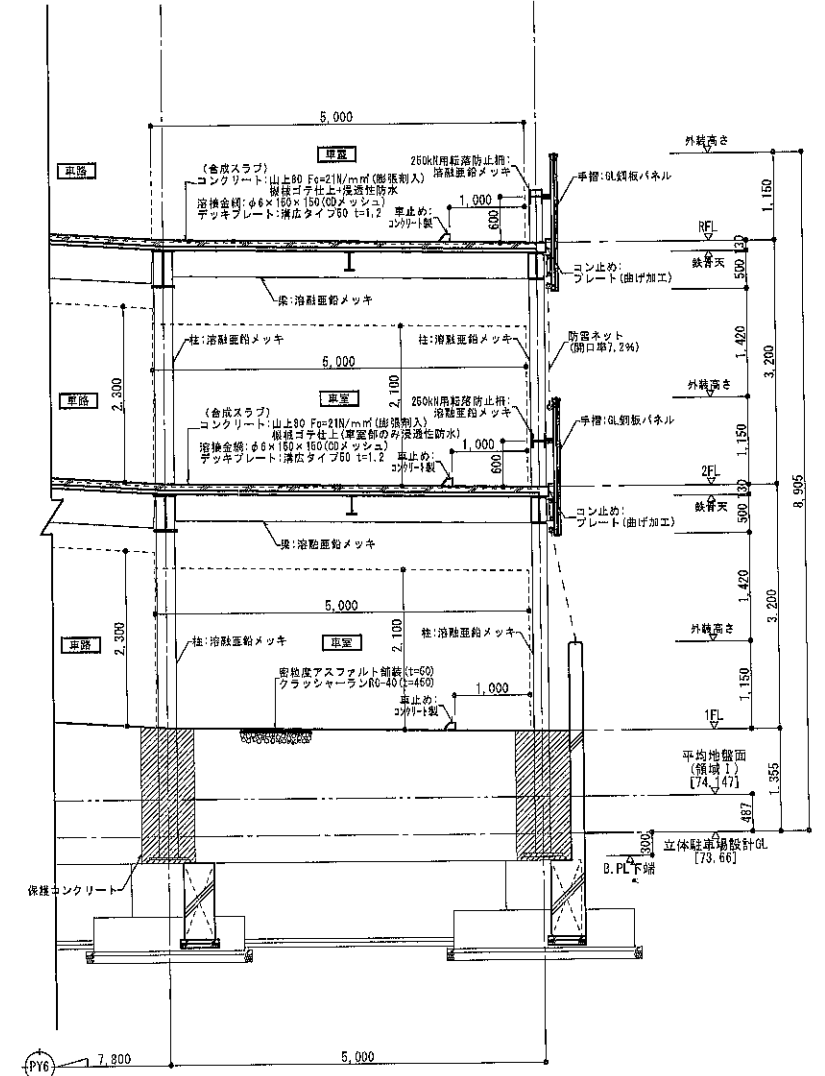
・デッドスペースは人が出入りしない構造とし、屋内の用途に供しない。

精井ソリューションズ株式会社 一級建築士事務所
事務所登録 東京都知事登録 第60714号
一級建築士 第326272号 松下 啓

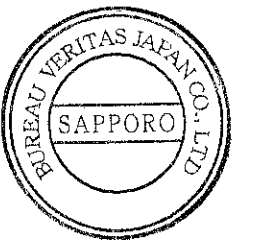
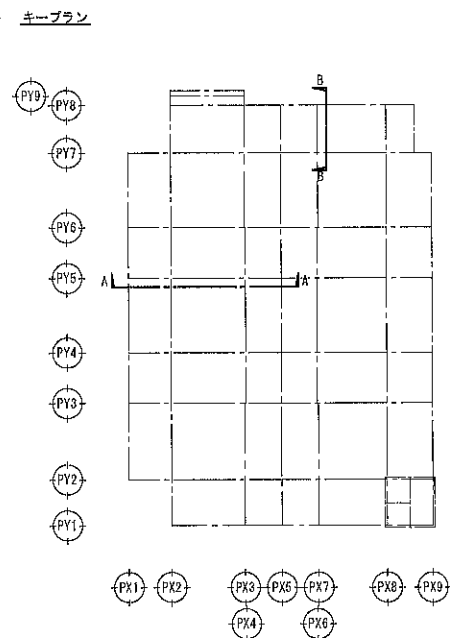
事業名	北見市中央大通沿道地区第一種市街地再開発事業	コムズ・司・清和共同企業体 代表者（株）コムズワーク　一級建築士事務所登録（石）4538号	管理建築士　竹ノ内　久　担当　埃　園	担当建築士	縮　尺		工　事　名 （仮称）北見市中央大通沿道地区第一種市街地再開発事業 駐車場棟	図面番号 A　－　10
			一級建築士登録　第200222号		用紙サイズ　A-1	1/150		
			協賛図担当建築士　アルファコート株式会社　館本　和法	設計年月日 R5.02	用紙サイズ　A-2			
			一級建築士事務所登録(石)5189号　一級建築士登録　第339203号		用紙サイズ　A-3	1/300	図　面　名 断　面　図	



A-A 矩計図 1/50

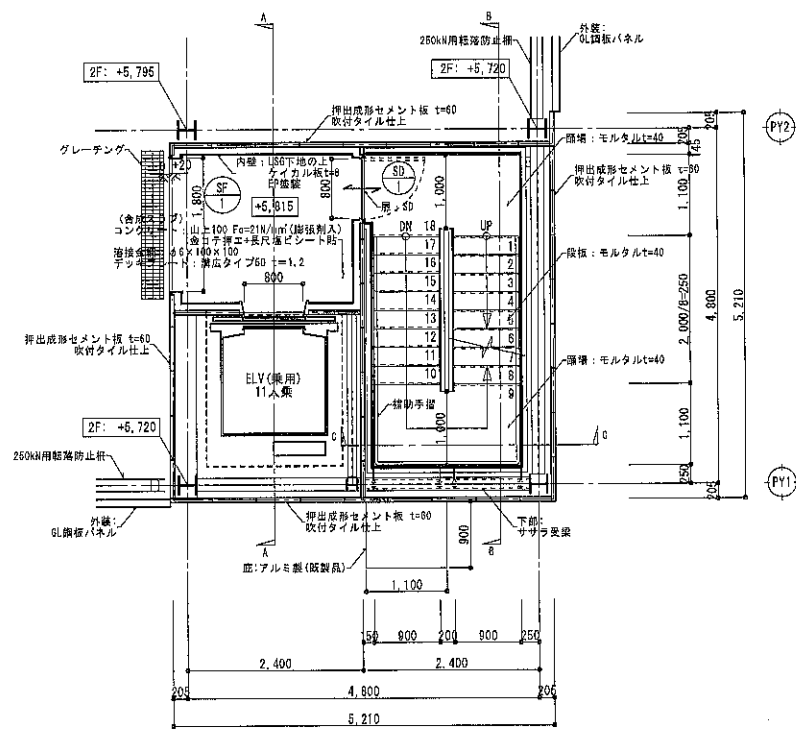


B-B 矩計図 1/50



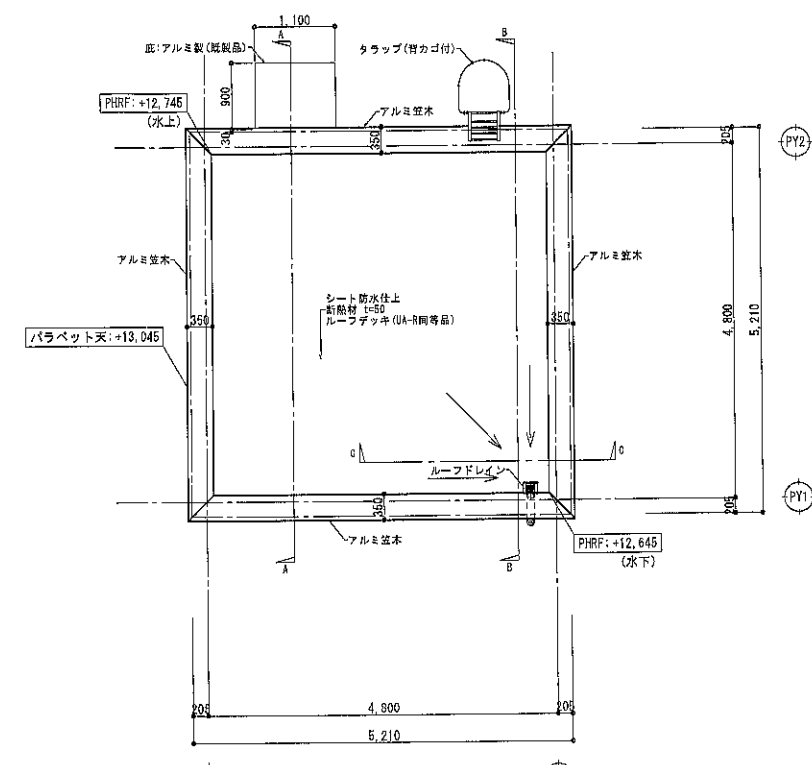
結平ソリューションズ株式会社一級建築士事務所
事務所登録 東京都知事登録 第60714号
一級建築士 第326272号 松下 健

事業名	北見市中央大通沿道地区第一種市街地再開発事業	コムズ・司・清和共同企業体	代表者 (株) コムズワーク 一級建築士事務所登録 (石) 4638号	管理建築士 竹ノ内 久 担当 検 図 担当建築士	縮 尺	工 事 名 (仮称) 北見市中央大通沿道地区第一種市街地再開発事業 駐車場棟	図面番号 A - 11
				一級建築士登録 第200222号	用紙サイズ A-1 1/50	図 面 名 矩 計 図	
				意匠図担当建築士 アルファコート株式会社 館本 和法 設計年月日 R5.02	A-2 A-3 1/100		
			一級建築士事務所登録第(石)5189号 一級建築士登録 第339203号				



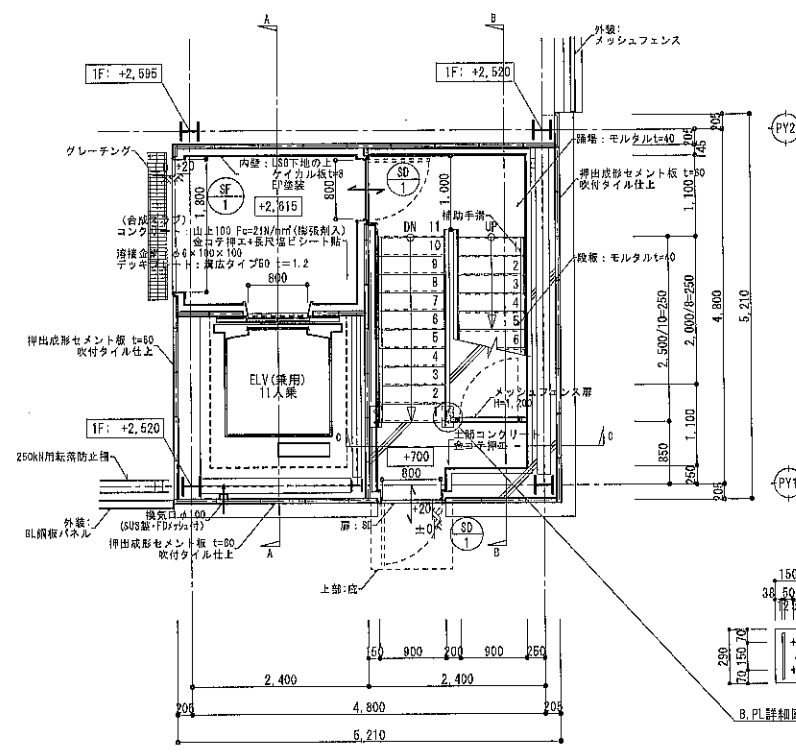
2階平面図 1/50

内数字は立体駐車場設計図よりのレベルを示す



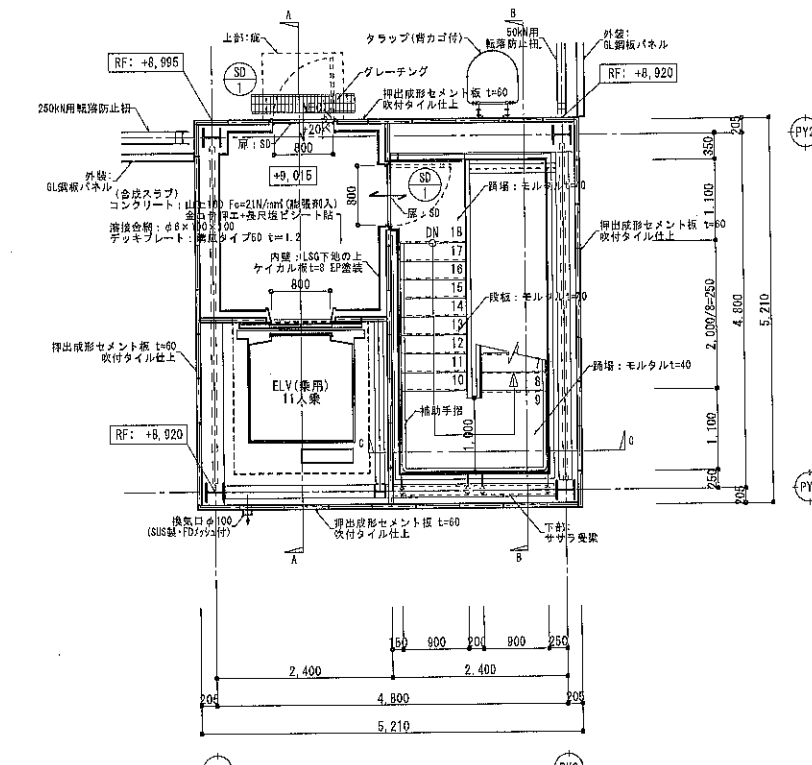
PHR階平面図 1/50

内数字は立体駐車場設計図よりのレベルを示す



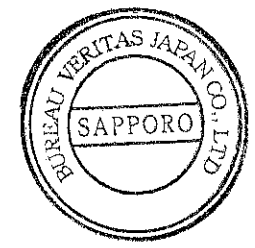
1階平面図 1/50

内数字は立体駐車場設計図よりのレベルを示す

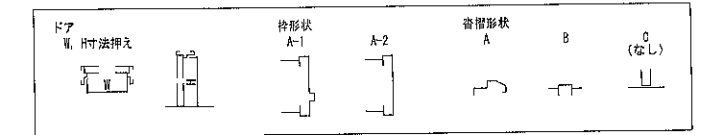


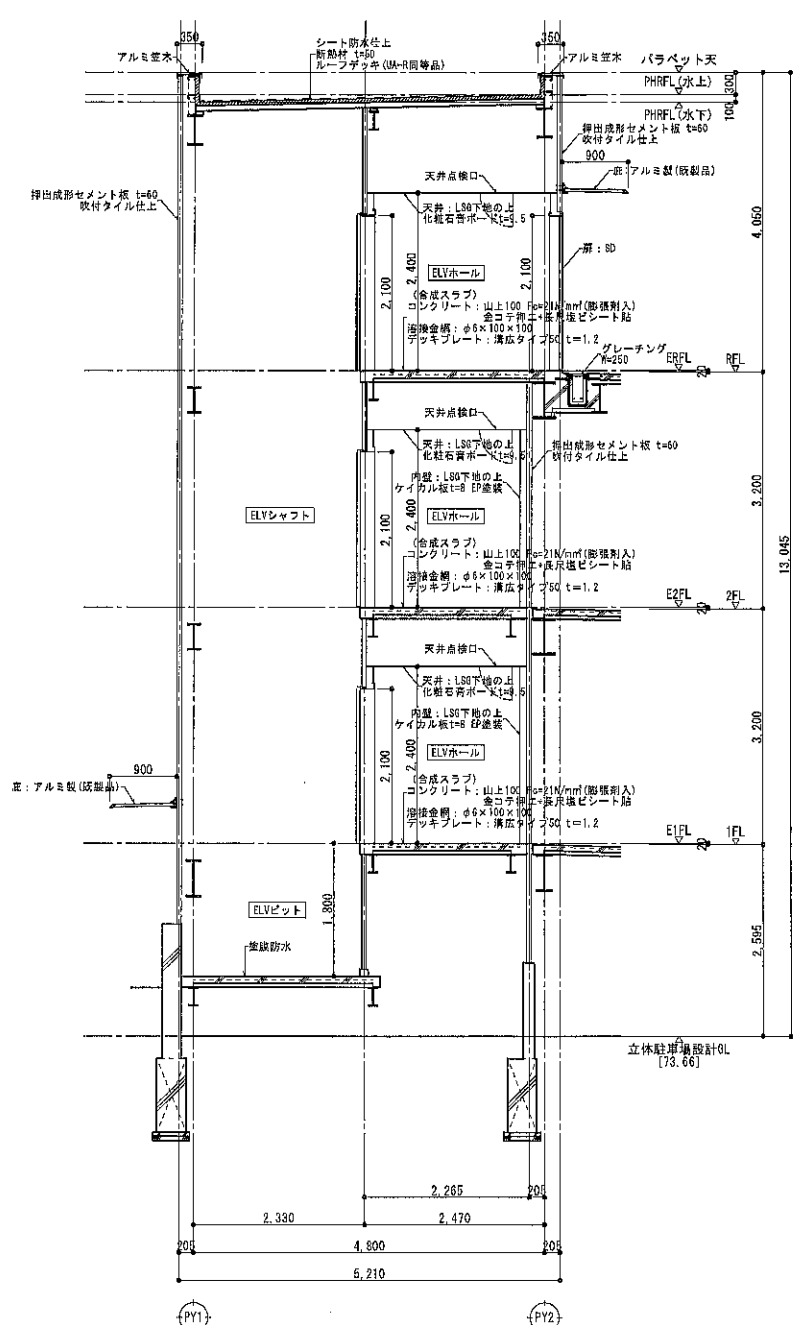
R階平面図 1/50

内数字は立体駐車場設計図よりのレベルを示す

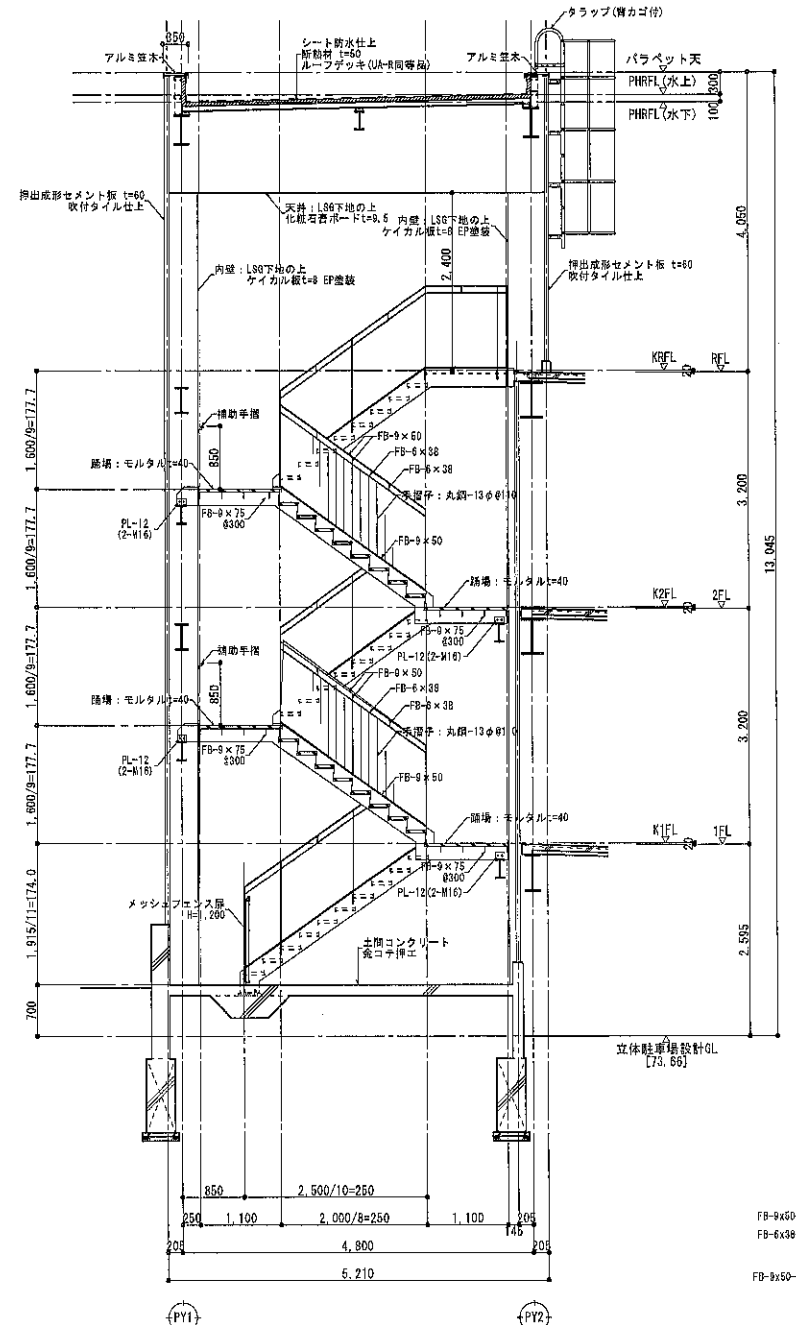


符号	室名	EVホール (1F~2F)	EVホール (RF)
数量	形式	2 三方枠	5 片開き・両面フラッシュ
断面			
内法寸法 (W×H)		1,800 × 2,100	800 × 2,100
扉 厚さ	仕上	-	40
枠 形状	材質・仕上	A-2 S SGP	A-1 S SGP
扉 形状	材質・仕上	B SUS HL	B SUS HL
ガラス種類	厚み	-	-
ガラス形状	材質・仕上	-	-
支持金物等	-	-	-
取手・押板	-	-	ケースハンドル
錠	-	-	変錠
備考	見込220	-	-

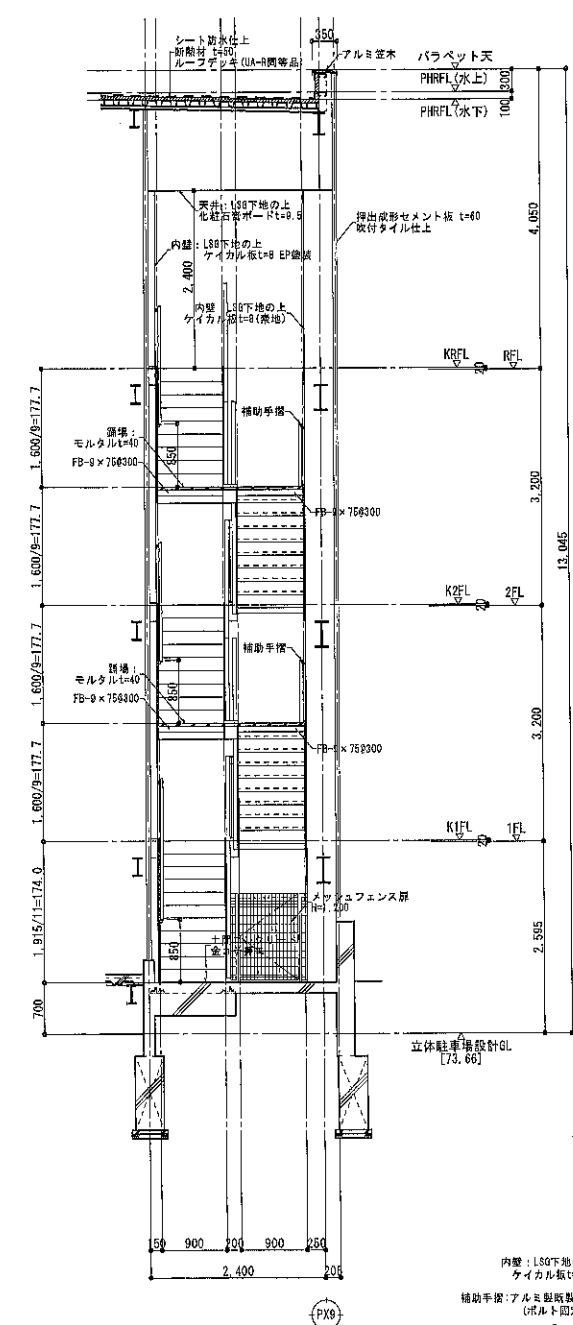




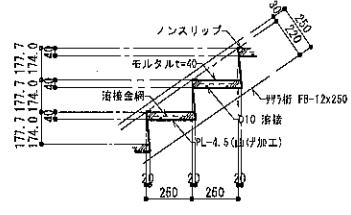
A-A 断面図 1/50



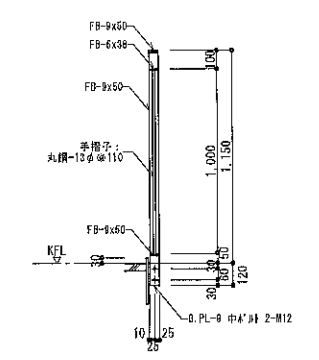
B-B 断面図 1/50



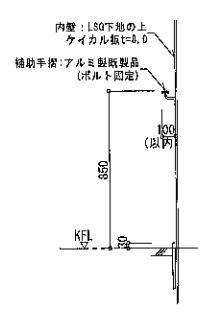
C-C 断面図 1/50



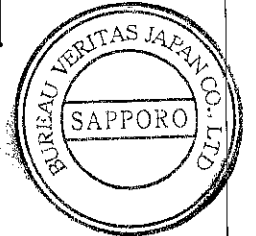
段板詳細図 1/20



手摺詳細図 1/20



補助手摺詳細図 1/20



北見市中央大通沿道地区第一種市街地再開発事業

コムズ・司・清和共同企業体

代表者 (株) コムズワーク 一級建築士事務所登録 (石) 4638号

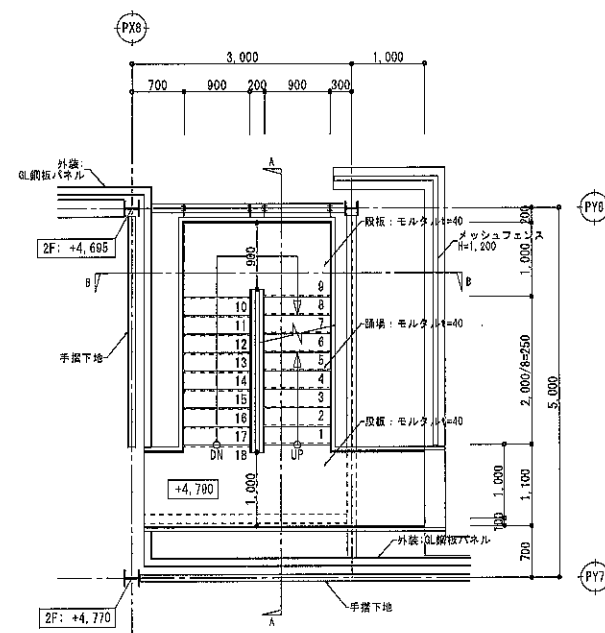
管理建築士 竹ノ内 久 担当 検図 担当建築士
一級建築士登録 第200222号
意匠図担当建築士 アルファコート株式会社 館本 和法 設計年月日
一級建築士事務所登録第 (石) 5189号 一級建築士登録 第339203号 R5.02

縮尺
用紙サイズ
A-1 1/50
A-2
A-3 1/100

工事名
(仮称) 北見市中央大通沿道地区第一種市街地再開発事業
図面名
E L V ・ A 階段詳細図 (2)

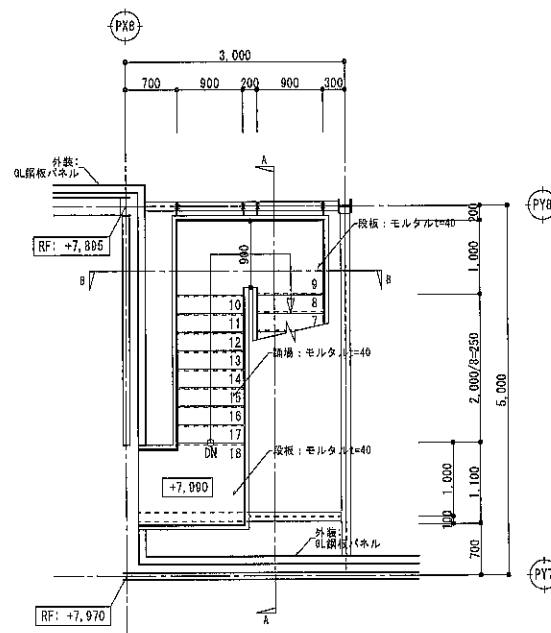
図面番号
A - 13

総弁ソリューションズ株式会社一級建築士事務所
事務所登録 東京都知事登録 第00714号
一級建築士 第026272号 松下隆



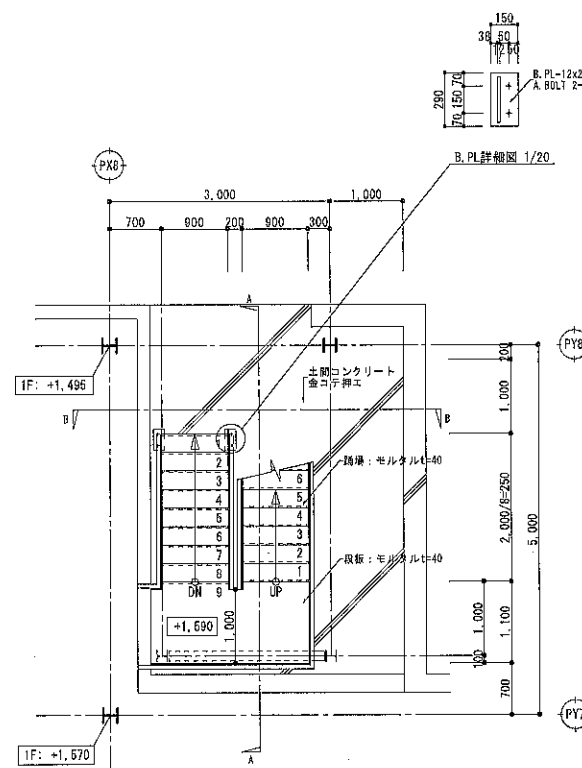
2階平面図 1/50

内数字は立体駐車場設計図のレベルを示す



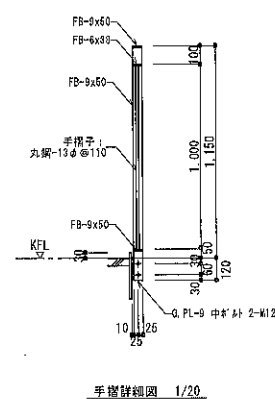
R階平面図 1/50

内数字は立体駐車場設計図のレベルを示す

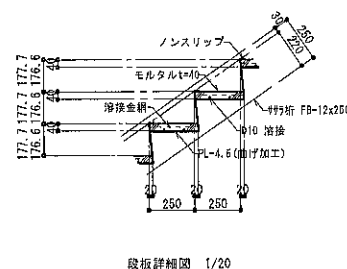


1階平面図 1/50

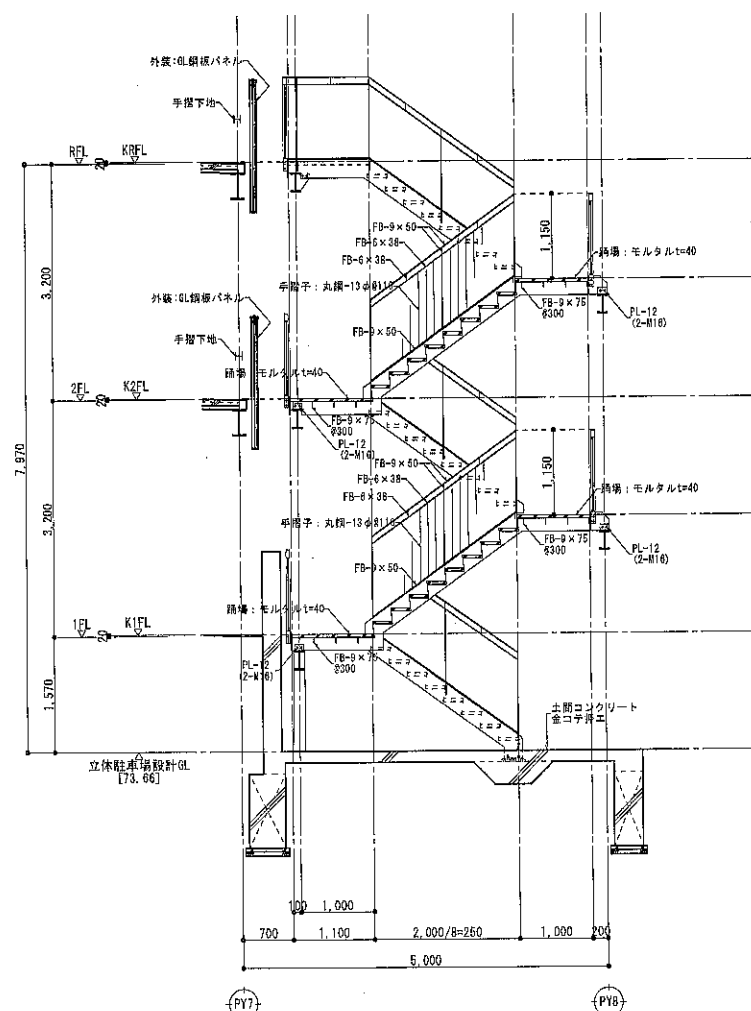
内数字は立体駐車場設計図のレベルを示す



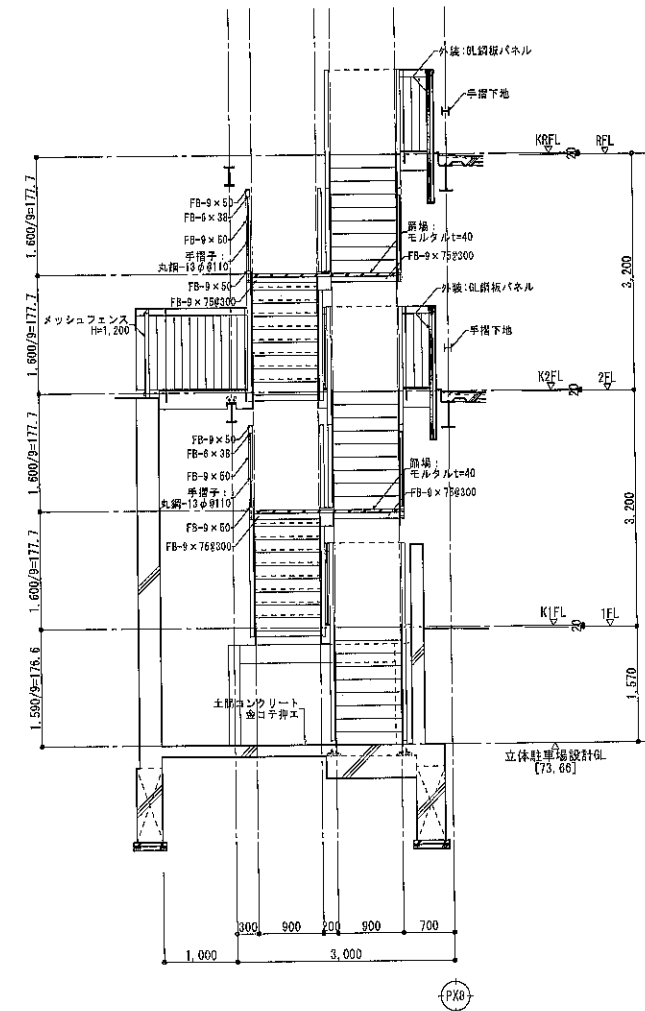
手摺詳細図 1/20



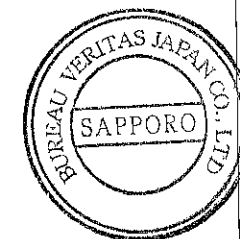
段板詳細図 1/20



A-A断面図 1/50

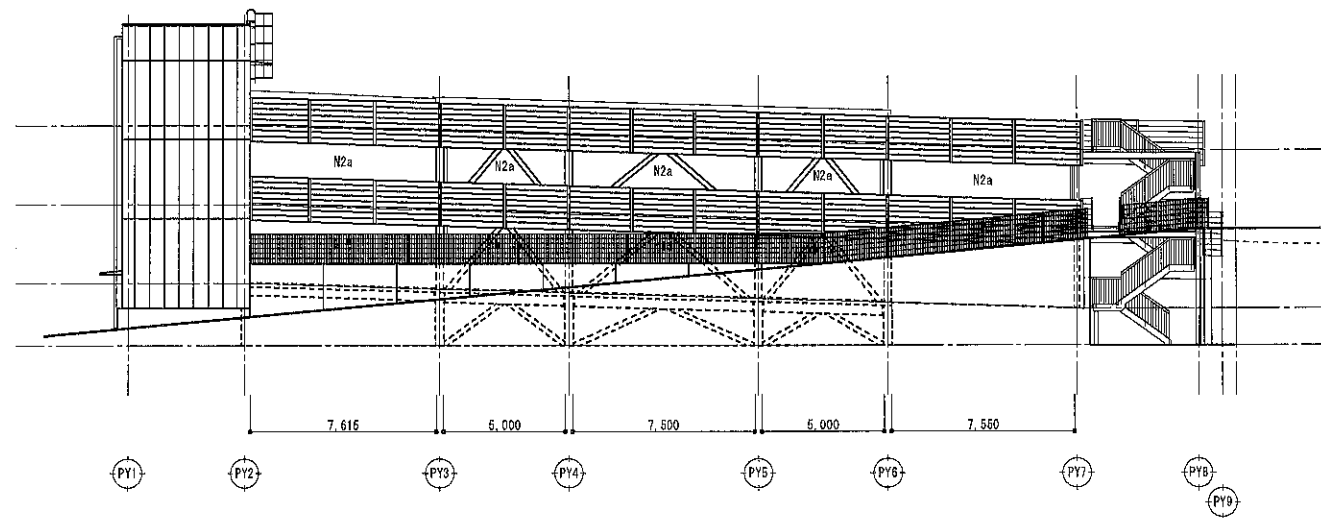


B-B断面図 1/50



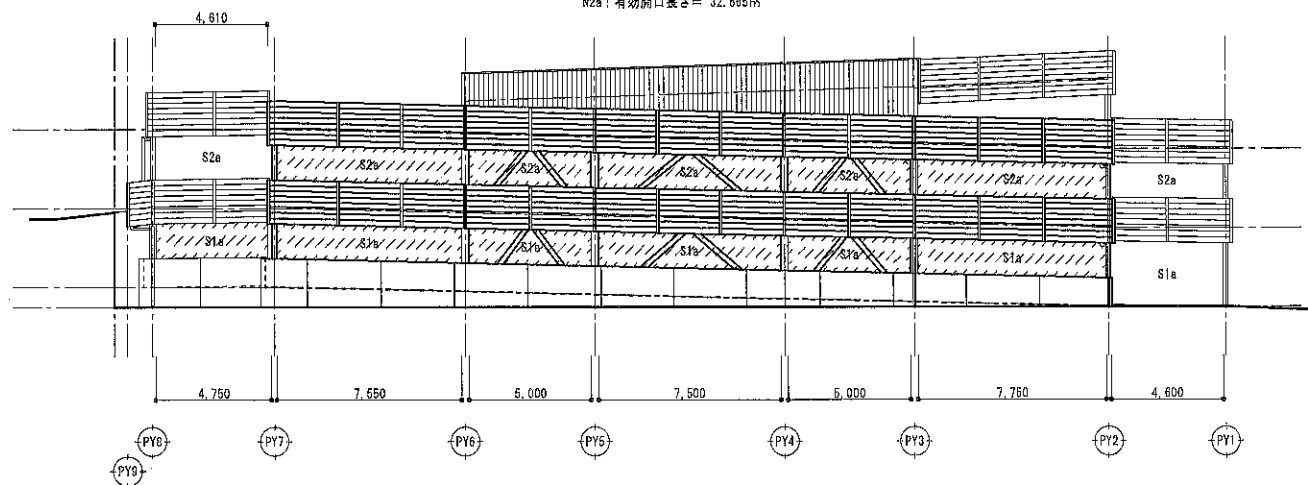
雄平ソリューションズ株式会社一級建築士事務所
事務所登録 東京都知事登録 第00714号
一級建築士 第34822号 松下勝

<p>事業名</p> <p>北見市中央大通沿道地区第一種市街地再開発事業</p>	<p>コムズ・司・清和共同企業体</p> <p>代表者 (株) コムズワーク 一級建築士事務所登録 (石) 4638号</p>	<p>管理建築士 竹ノ内 久 担当 検 図 担当建築士</p> <p>一級建築士登録 第200222号</p> <p>意匠図担当建築士 アルファコート株式会社 館本 和法 設計年月日 R5.02</p> <p>一級建築士事務所登録第(石)5189号 一級建築士登録 第339203号</p>	<p>縮尺</p> <p>用紙サイズ</p> <p>A-1 1/50</p> <p>A-2</p> <p>A-3 1/100</p>	<p>工事名</p> <p>(仮称) 北見市中央大通沿道地区第一種市街地再開発事業 駐車場棟</p> <p>図面名</p> <p>B 階段詳細図</p>	<p>図面番号</p> <p>A - 14</p>
--	---	---	--	--	---------------------------



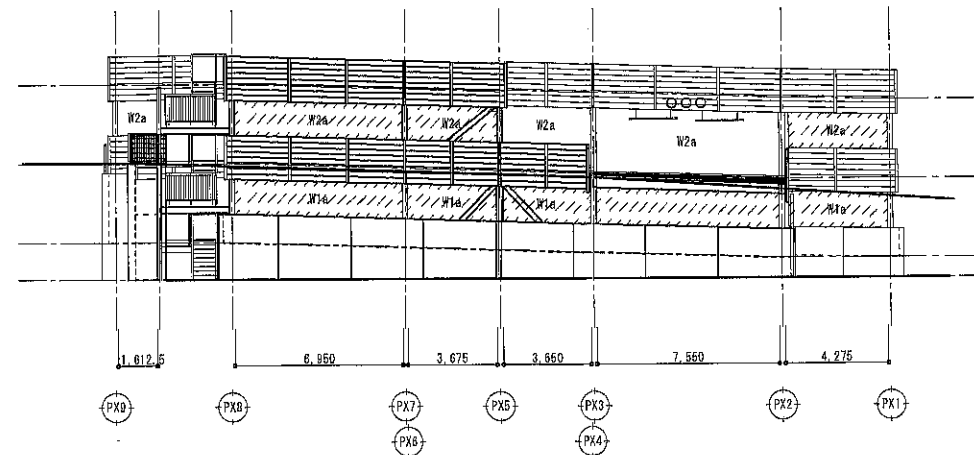
北側 立面図 1/150

N1b: 有効開口長さ = 7.615m
 N1c: 有効開口長さ = 5.000m
 N1d: 有効開口長さ = 7.500m
 N1e: 有効開口長さ = 5.000m
 N2a: 有効開口長さ = 32.665m



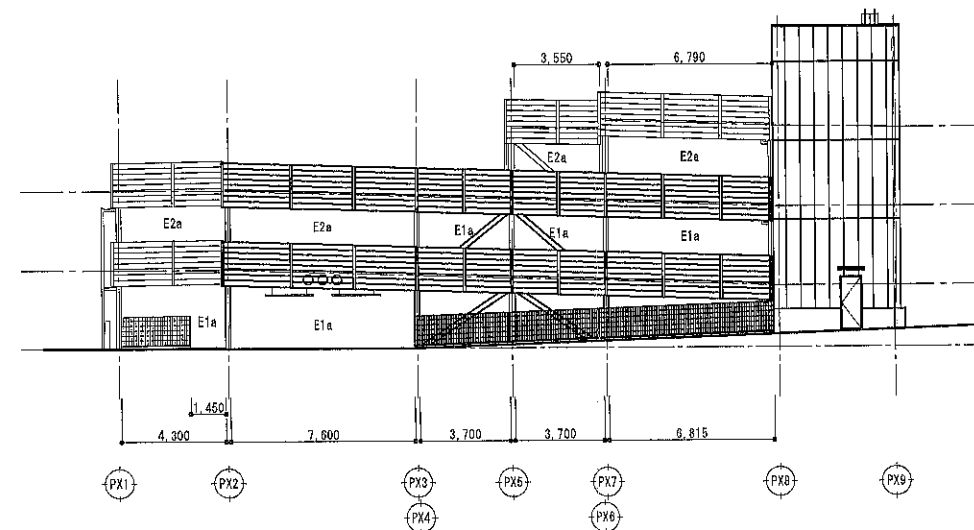
南側 立面図 1/150

S1a: 有効開口長さ = 42.150m
 S2a: 有効開口長さ = 42.010m



西側 立面図 1/150

W1a: 有効開口長さ = 18.550m
 W2a: 有効開口長さ = 27.712m



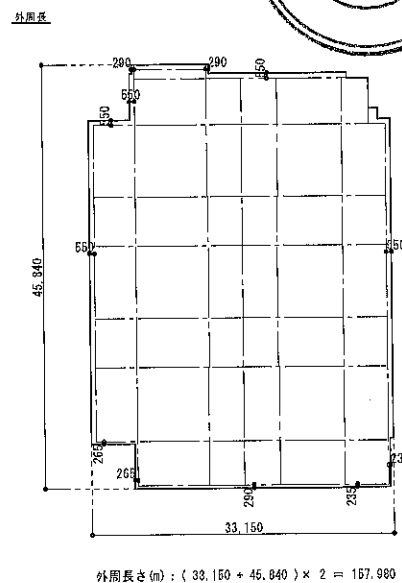
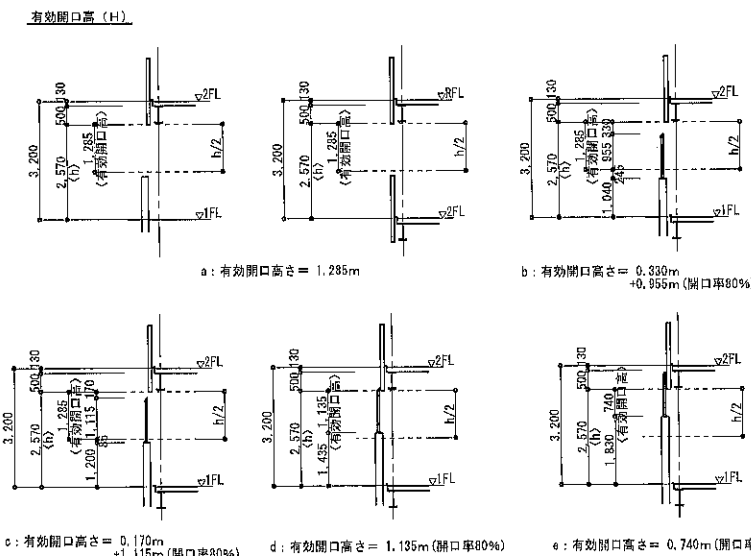
東側 立面図 1/150

E1a: 有効開口長さ = 23.265m
 E2a: 有効開口長さ = 22.240m

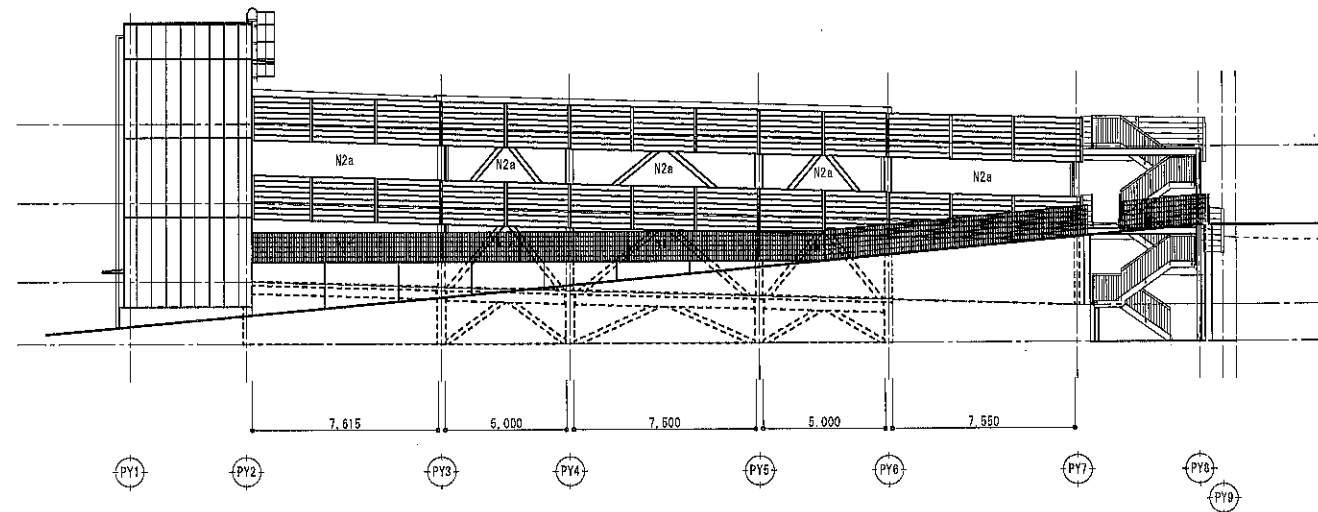


消防令第110号H18.3.17 (129号改正H21.3.31) 「多段式の自走式自動車庫に係る消防設備等の設置について」
 札幌指導第91号H19.2.6 「多段式の自走式自動車庫に設ける防煙ネット設置に対する排煙性能試験及び外周開口部の取扱いについて」による開口チェック

1階開口の検討				2階開口の検討			
[北側]	N1b	$7.615 \text{ (有効開口長さ)} \times 0.330 \text{ (有効開口高さ)}$	$= 2.512 \text{ m}^2$	[北側]	N2a	$32.665 \text{ (有効開口長さ)} \times 1.285 \text{ (有効開口高さ)} - 1.872 \text{ (ブレース)}$	$= 40.102 \text{ m}^2$
		$7.615 \text{ (有効開口長さ)} \times 0.955 \text{ (有効開口高さ)} \times 0.800 \text{ (開口率)}$	$= 5.817 \text{ m}^2$		-	-	-
	N1c	$5.000 \text{ (有効開口長さ)} \times 0.170 \text{ (有効開口高さ)} - 0.088 \text{ (ブレース)}$	$= 0.762 \text{ m}^2$		-	-	-
		$5.000 \text{ (有効開口長さ)} \times 1.115 \text{ (有効開口高さ)} - 0.678 \text{ (ブレース)} \times 0.800 \text{ (開口率)}$	$= 3.997 \text{ m}^2$		-	-	-
	N1d	$7.500 \text{ (有効開口長さ)} \times 1.135 \text{ (有効開口高さ)} - 0.714 \text{ (ブレース)} \times 0.800 \text{ (開口率)}$	$= 6.238 \text{ m}^2$		-	-	-
	N1e	$5.000 \text{ (有効開口長さ)} \times 0.740 \text{ (有効開口高さ)} - 0.384 \text{ (ブレース)} \times 0.800 \text{ (開口率)}$	$= 2.662 \text{ m}^2$	-	-	-	-
[西側]	W1a	$18.550 \text{ (有効開口長さ)} \times 1.285 \text{ (有効開口高さ)} - 0.716 \text{ (ブレース)}$	$= 23.120 \text{ m}^2$	[西側]	W2a	$27.712 \text{ (有効開口長さ)} \times 1.285 \text{ (有効開口高さ)} - 0.354 \text{ (ブレース)}$	$= 35.255 \text{ m}^2$
[南側]	S1a	$42.150 \text{ (有効開口長さ)} \times 1.285 \text{ (有効開口高さ)} - 2.112 \text{ (ブレース)}$	$= 52.050 \text{ m}^2$	[南側]	S2a	$42.010 \text{ (有効開口長さ)} \times 1.285 \text{ (有効開口高さ)} - 1.872 \text{ (ブレース)}$	$= 62.110 \text{ m}^2$
[東側]	E1a	$23.265 \text{ (有効開口長さ)} \times 1.285 \text{ (有効開口高さ)} - 0.708 \text{ (ブレース)}$	$= 29.187 \text{ m}^2$	[東側]	E2a	$22.240 \text{ (有効開口長さ)} \times 1.285 \text{ (有効開口高さ)} - 0.364 \text{ (ブレース)}$	$= 28.224 \text{ m}^2$
合 計 126.335 m ²				合 計 155.691 m ²			
126.33 m ² ÷ 1,344.19 m ² = 9.39 % > 1階床面積の7.2% = 98.78 m ² ・・・OK (有効開口面積) (1階床面積) (1階開口率)				155.69 m ² ÷ 1,162.51 m ² = 13.60 % > 2階床面積の7.2% = 82.98 m ² ・・・OK (有効開口面積) (2階床面積) (2階開口率)			
157.98 m × 0.72 m = 113.74 m ² < 126.33 m ² ・・・OK (外周長) (定数) (必要開口面積)(有効開口面積)				157.98 m × 0.72 m = 113.74 m ² < 155.69 m ² ・・・OK (外周長) (定数) (必要開口面積)(有効開口面積)			

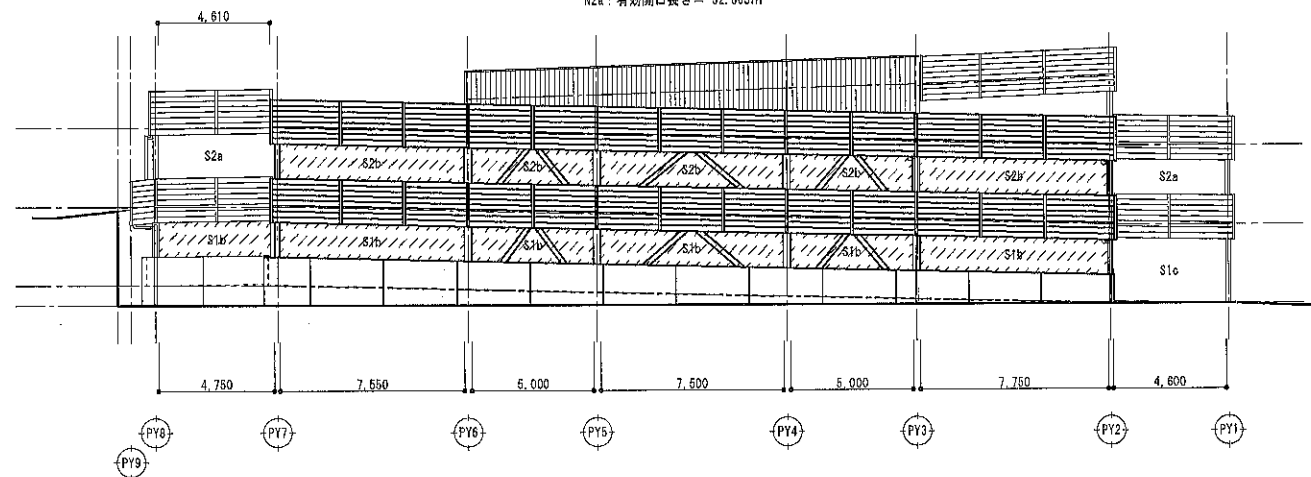


総平ソリューションズ株式会社一級建築士事務所
 事務所登録 東京都知事登録 第00714号
 一級建築士 第026272号 松下博



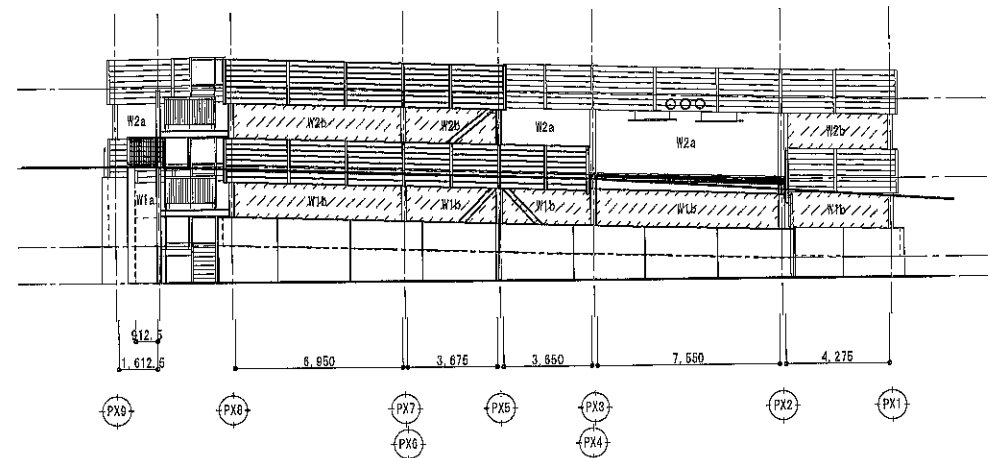
北側 立面図 1/150

N1d: 有効開口長さ = 7,615m
 N1e: 有効開口長さ = 6,000m
 N1f: 有効開口長さ = 7,500m
 N1g: 有効開口長さ = 5,000m
 N2a: 有効開口長さ = 32,665m



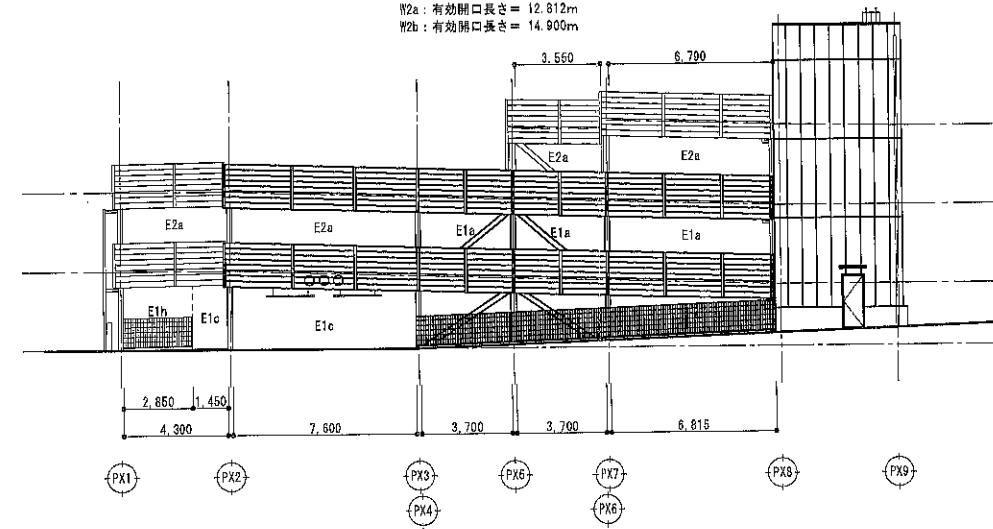
南側 立面図 1/150

S1b: 有効開口長さ = 37,660m
 S1c: 有効開口長さ = 4,600m
 S2a: 有効開口長さ = 9,210m
 S2b: 有効開口長さ = 32,800m



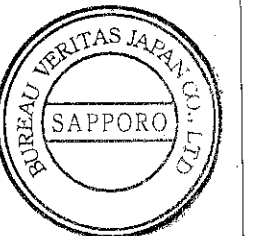
西側 立面図 1/150

W1a: 有効開口長さ = 0,912m
 W1b: 有効開口長さ = 26,100m
 W2a: 有効開口長さ = 12,812m
 W2b: 有効開口長さ = 14,900m



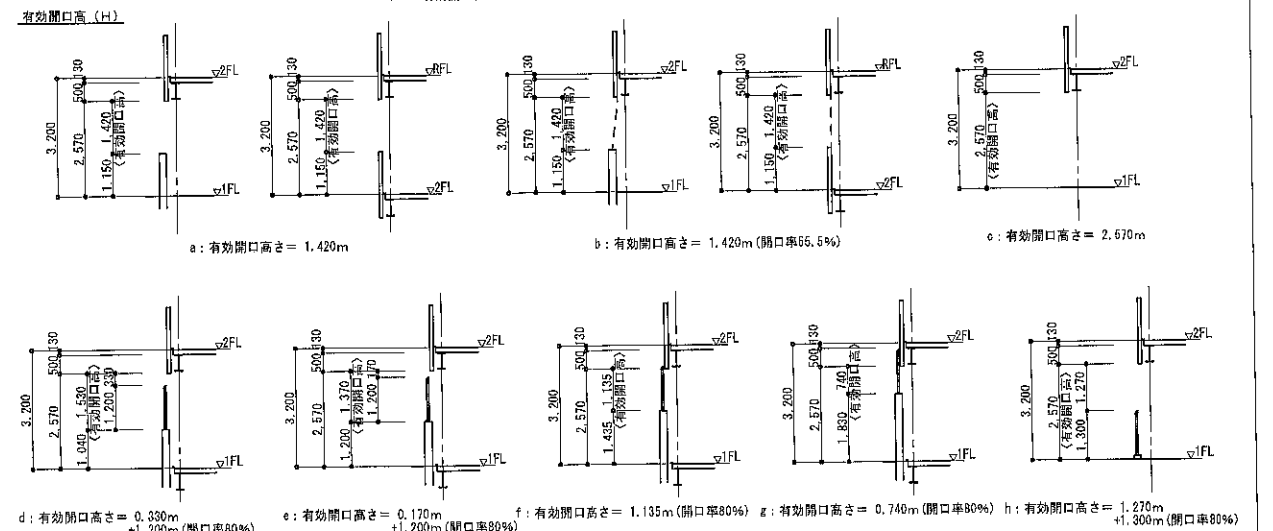
東側 立面図 1/150

E1a: 有効開口長さ = 14,215m
 E1c: 有効開口長さ = 9,050m
 E1h: 有効開口長さ = 2,850m
 E2a: 有効開口長さ = 22,240m



駐車場法施行令第12条の開口チェック

1階開口の検討				2階開口の検討			
[北側]	N1d	7,615 (有効開口長さ) × 0,330 (有効開口高さ)	= 2,512 m ²	[北側]	N2a	32,665 (有効開口長さ) × 1,420 (有効開口高さ) - 2,070 (ブレース)	= 44,314 m ²
		7,615 (有効開口長さ) × 1,200 (有効開口高さ)	× 0,800 (開口率) = 7,310 m ²			-	- m ²
	N1e	6,000 (有効開口長さ) × 0,170 (有効開口高さ) - 0,088 (ブレース)	= 0,782 m ²			-	- m ²
		5,000 (有効開口長さ) × 1,200 (有効開口高さ) - 0,622 (ブレース) × 0,800 (開口率)	= 4,302 m ²			-	- m ²
	N1f	7,500 (有効開口長さ) × 1,135 (有効開口高さ) - 0,714 (ブレース) × 0,800 (開口率)	= 6,238 m ²			-	- m ²
[西側]	N1g	5,000 (有効開口長さ) × 0,740 (有効開口高さ) - 0,384 (ブレース) × 0,800 (開口率)	= 2,652 m ²	[西側]	W2a	12,812 (有効開口長さ) × 1,420 (有効開口高さ)	= 18,193 m ²
	W1a	0,912 (有効開口長さ) × 1,420 (有効開口高さ)	= 1,295 m ²		W2b	14,900 (有効開口長さ) × 1,420 (有効開口高さ) - 0,391 (ブレース) × 0,655 (開口率)	= 11,525 m ²
	W1b	26,100 (有効開口長さ) × 1,420 (有効開口高さ) - 0,760 (ブレース) × 0,555 (開口率)	= 20,130 m ²		S2a	9,210 (有効開口長さ) × 1,420 (有効開口高さ) - 2,070 (ブレース)	= 11,008 m ²
[南側]	S1b	37,660 (有効開口長さ) × 1,420 (有効開口高さ) - 2,334 (ブレース) × 0,555 (開口率)	= 28,297 m ²		S2b	32,800 (有効開口長さ) × 1,420 (有効開口高さ) × 0,555 (開口率)	= 25,849 m ²
	S1c	4,600 (有効開口長さ) × 2,570 (有効開口高さ)	= 11,822 m ²		E2a	22,240 (有効開口長さ) × 1,420 (有効開口高さ) - 0,391 (ブレース)	= 31,189 m ²
[東側]	E1a	14,215 (有効開口長さ) × 1,420 (有効開口高さ) - 0,782 (ブレース)	= 19,403 m ²	[東側]		-	- m ²
	E1c	9,050 (有効開口長さ) × 2,570 (有効開口高さ)	= 23,258 m ²			-	- m ²
	E1h	2,850 (有効開口長さ) × 1,270 (有効開口高さ)	= 3,619 m ²			-	- m ²
合計 134,564 m ²				合計 142,078 m ²			
134,56 m ² ÷ 1,344.19 m ² = 10.01 % > 1階床面積の10% = 134.41 m ² ・・・OK				142,07 m ² ÷ 1,152.51 m ² = 12.32 % > 2階床面積の10% = 115.25 m ² ・・・OK			
(有効開口面積) (1階床面積) (1階開口率)				(有効開口面積) (2階床面積) (2階開口率)			



株式会社 緑平ソリューションズ 建築士事務所
 事務所登録 東京都知事登録 第60714号
 一級建築士 第32622号 松下 隆

コムズ・司・清和共同企業体

代表者 (株) コムズワーク 一級建築士事務所登録 (石) 4638号

管理建築士 竹ノ内 久 担当 検 図 担当建築士
 一級建築士登録 第200222号
 意匠図担当建築士 アルファコート株式会社 館本 和法 設計年月日
 一級建築士事務所登録(石)6189号 一級建築士登録 第339203号 R5.02

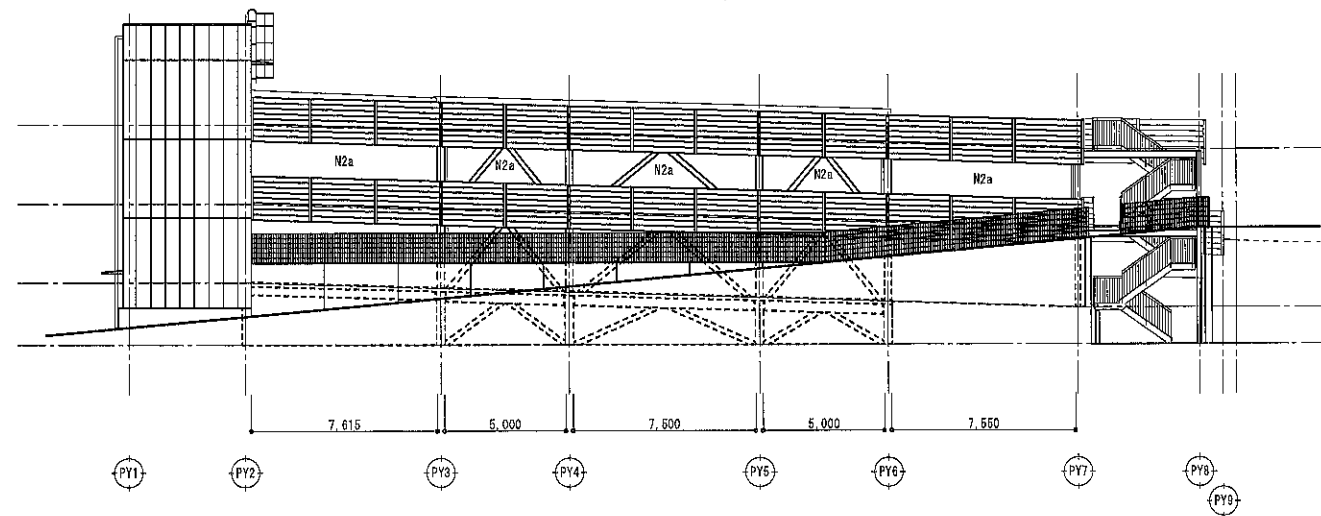
縮 尺
 用紙サイズ
 A-1 1/150
 A-2
 A-3 1/300

工 事 名
 (仮称)北見市中央大通沿道地区第一種市街地再開発事業
 駐 車 場 複
 図 面 名
 開 口 (1 0 %) チェック 図

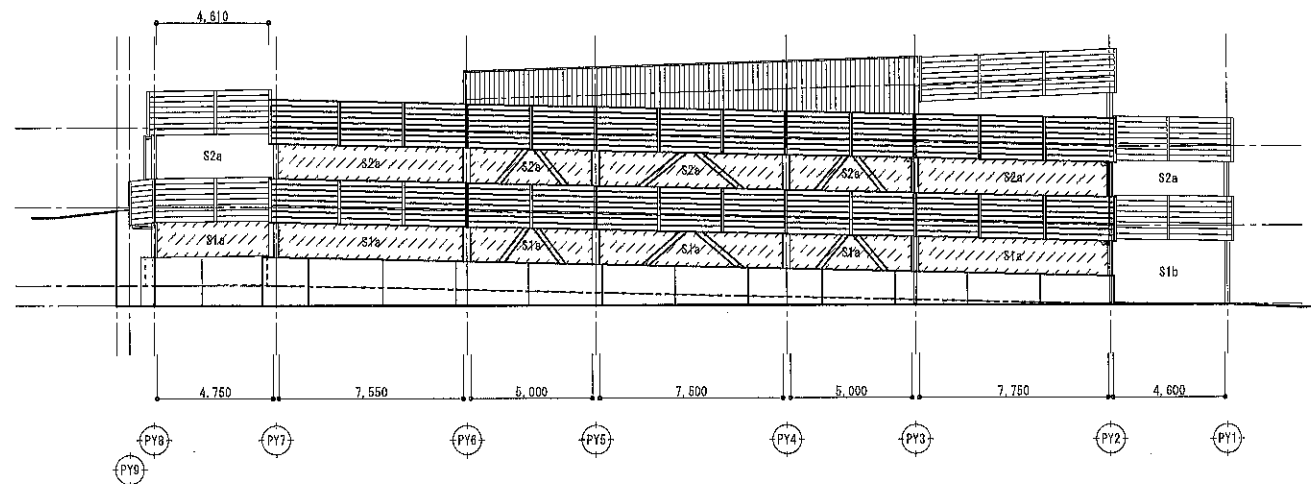
図面番号
 A - 17

北見市中央大通沿道地区第一種市街地再開発事業

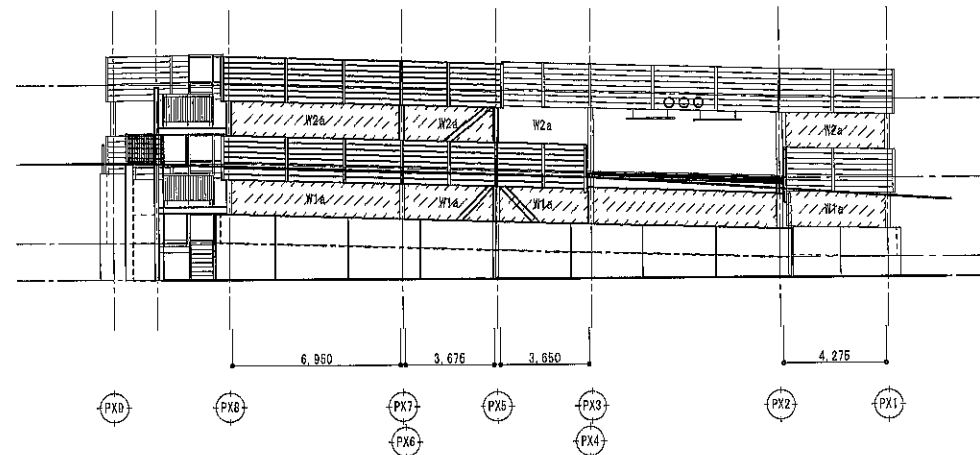
事業名



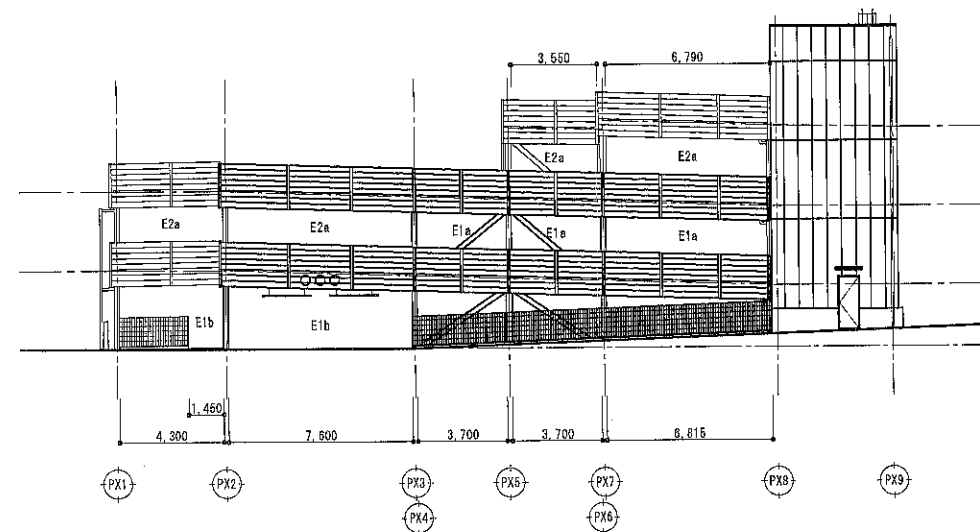
北側 立面図 1/150
N2a: 有効開口長さ= 32.665m



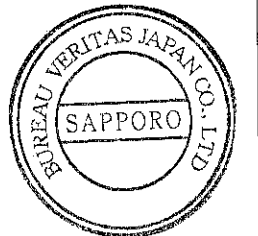
南側 立面図 1/150
S1a: 有効開口長さ= 37.650m
S1b: 有効開口長さ= 4.600m
S2a: 有効開口長さ= 42.010m



西側 立面図 1/150
W1a: 有効開口長さ= 18.650m
W2a: 有効開口長さ= 18.650m

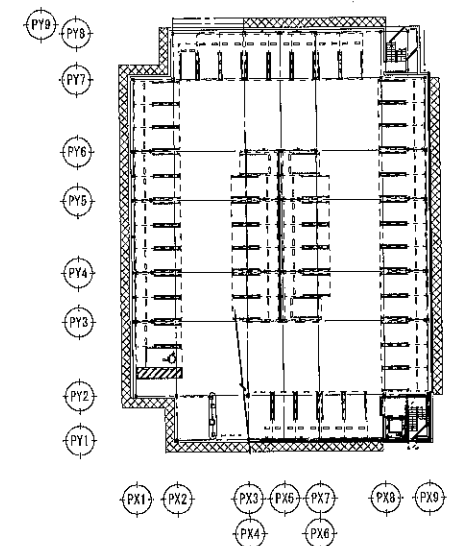


東側 立面図 1/150
E1a: 有効開口長さ= 14.215m
E1b: 有効開口長さ= 9.050m
E2a: 有効開口長さ= 22.240m



キープラン

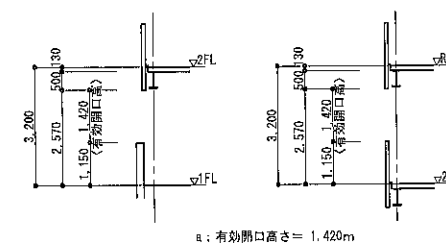
・ 図中の無窓階は算定用通路(有効1m以上)を示す



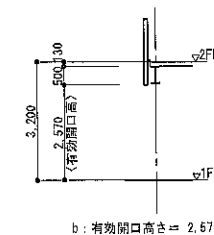
消防法施行令第10条第1項第五号、消防法施行規則第5条の2の有窓階のチェック

1階有窓無窓の検討			2階有窓無窓の検討		
【北 側】	-	- m ²	【北 側】	N2a	32.665 (有効開口長さ) × 1.420 (有効開口高さ) - 0.270 (ブレース) = 44.314 m ²
【西 側】	W1a	18.650 (有効開口長さ) × 1.420 (有効開口高さ) - 0.790 (ブレース) = 26.651 m ²	【西 側】	W2a	18.650 (有効開口長さ) × 1.420 (有効開口高さ) - 0.391 (ブレース) = 26.950 m ²
【南 側】	S1a	37.650 (有効開口長さ) × 1.420 (有効開口高さ) - 2.334 (ブレース) = 50.987 m ²	【南 側】	S2a	42.010 (有効開口長さ) × 1.420 (有効開口高さ) - 2.070 (ブレース) = 57.504 m ²
	S1b	4.600 (有効開口長さ) × 2.570 (有効開口高さ) = 11.822 m ²		-	- m ²
【東 側】	E1a	14.215 (有効開口長さ) × 1.420 (有効開口高さ) - 0.782 (ブレース) = 19.403 m ²	【東 側】	E2a	22.240 (有効開口長さ) × 1.420 (有効開口高さ) - 0.391 (ブレース) = 31.189 m ²
	E1b	9.050 (有効開口長さ) × 2.570 (有効開口高さ) = 23.258 m ²		-	- m ²
合 計 131.02 m ²			合 計 159.03 m ²		
131.02 m ² (有効開口面積) > 44.80 m ² (1階床面積×1/30) ... 有窓階			159.03 m ² (有効開口面積) > 38.41 m ² (2階床面積×1/30) ... 有窓階		

有効開口高さ (H)

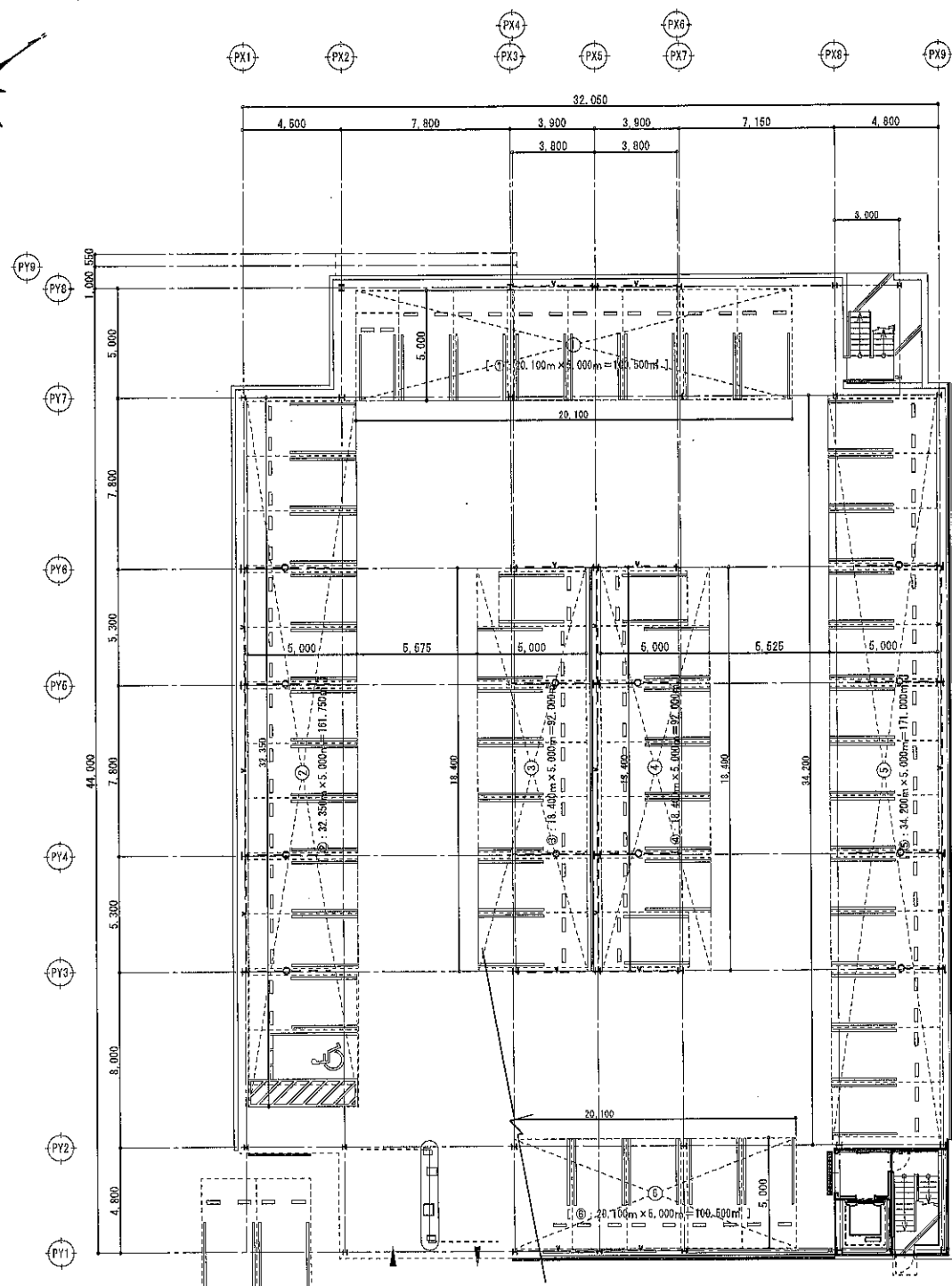


a: 有効開口高さ= 1.420m



b: 有効開口高さ= 2.570m

緑半ソリューションズ株式会社一級建築士事務所
事務所登録 東京都知事登録 第50714号
一級建築士 第326272号 松下 隆



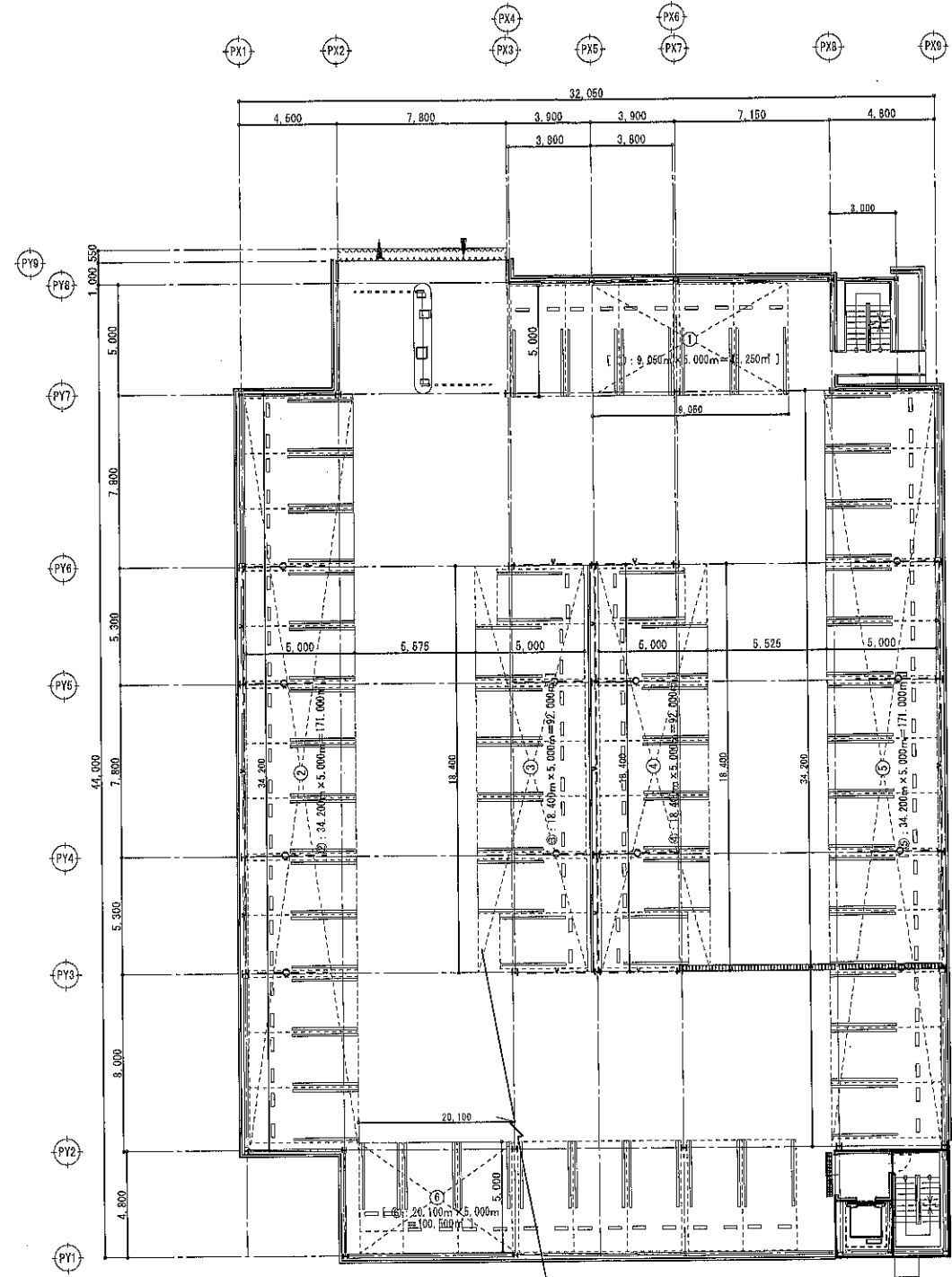
1階平面図 1/150

【遮熱版のチェック】

(ア) : 400㎡ > ①100.60㎡ ②161.76㎡ ③92.00㎡ ④92.00㎡ ⑤171.00㎡ ⑥100.50㎡ [運転車室面積]
(イ) : 40m > ②34.20m (max) [運転車室長さ]
∴上記(ア)・(イ)より、遮熱版は必要なし。

事務連絡H14.11.14「独立した自走式自動車庫の取扱いについて」に関するチェック

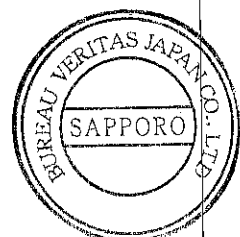
- (1) 法第20条及び第27条、建築基準法施行令第109条の3について (PA-01～08)
準耐火建築物 (ロ-2) である。・・・OK (主要構造部不燃材料)
外壁の開口部に防火設備を設けない構造としている。・・・OK (外壁無し)
階地境界線又は隣棟との距離が1m以上である。・・・OK (1.97m)
- (2) 法第51条について (PA-14, 17)
① 外周上即50cm以上の部分が常時外気に開放されている。・・・OK (開口高さ 0.740～1.286m)
常時外気に開放されている部分の面積が床面積の5%以上である。・・・OK (開口率 9.39%)
② 短辺の長さが55m以下である。・・・OK (32.05m)
- (3) 法第64条について (PA-08)
外壁の開口部に防火設備を設けない構造としている。・・・OK (外壁無し)
- (4) 令第112条第1項について (PA-08, 18)
3.5m以上の車路、外周部又は遮熱版により400㎡以内ごとに区画されている。・・・OK (最大連続車室面積 171.00㎡)
連続車室の長さが40m以下である。・・・OK (最大連続車室長さ 34.20m)
階高が2.8m以下の場合、外周部に50cm以上のスパンドレル、庇又は垂れ壁等が設けられている。・・・階高3.2mのため該当しない



2階平面図 1/150

【遮熱版のチェック】

(ア) : 400㎡ > ①45.25㎡ ②171.00㎡ ③92.00㎡ ④92.00㎡ ⑤171.00㎡ ⑥100.50㎡ [運転車室面積]
(イ) : 40m > ②34.20m (max) [運転車室長さ]
∴上記(ア)・(イ)より、遮熱版は必要なし。



株式会社 松井ソリューションズ株式会社 一級建築士事務所
事務所登録 東京都知事登録 第60714号
一級建築士 第326272号 松下 隆

事業名	北見市中央大通沿道地区第一種市街地再開発事業	コムズ・司・清和共同企業体	代表者 (株) コムズワーク 一級建築士事務所登録 (石) 4638号	管理建築士	竹ノ内 久	担当	検 図	担当建築士	縮 尺	工 事 名 (仮称) 北見市中央大通沿道地区第一種市街地再開発事業 駐車場棟	図 面 名 法 チェック 図	図面番号 A - 19
				一級建築士登録	第200222号				用紙サイズ A-1 1/150 A-2 A-3 1/300			
				意匠図担当建築士	アルファコート株式会社 館本 和法	設計年月日	R5.02					
				一級建築士事務所登録第(石)5189号	一級建築士登録 第339203号							